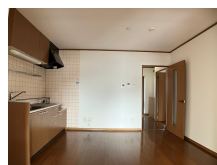
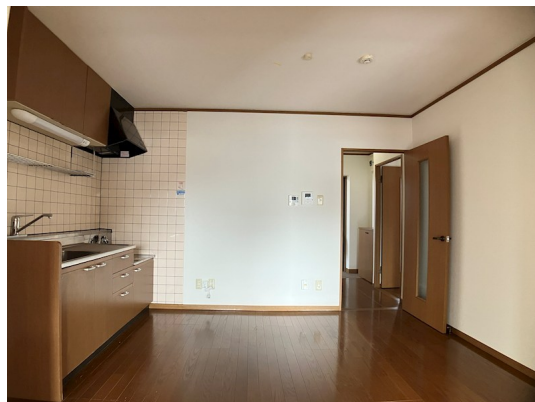


FOR RENT

こちらの物件のお問い合わせはリクラスまで

2F以上,最上階,メールボックス,平置駐車場



間取りの「S」はサービスルーム(納戸)です。

図面と現況が異なる場合は現況が優先となります。

賃料	70,000円		
間取り	3DK	物件種別	マンション
管理費	-	共益費	1,000円
雑費	無		
敷金	無	礼金	無
敷引/償却金	-/-	保証金	-
交通	東北本線 宇都宮駅 徒歩15分		
物件所在地	栃木県宇都宮市築瀬3丁目2-5		
建物名・部屋番号	サン・アブニール 402号室		
構造・規模	鉄筋コンクリート 4階建 4階		
専有面積	60.97㎡	向き	南
築年月	2000年3月	入居時期	即時
仲介料	1.1ヶ月	損害保険	有
更新料		契約期間	2年
駐車場	付(無料) 1台駐車可 駐輪場		
その他費用	[一時金] 引越害虫駆除施工/任意: 16,500円 鍵交換費用: 13,200円 携帯型初期消火器/任意: 7,700円 [月次費用] 蛇口取り付け型浄水器/任意: 1,430円 安心マイスター24(緊急対応+火災保険): 1,840円 2台目以降駐車場(敷地外/約20m): 5,500円		
入居諸条件	二人可 法人可		
保証会社	必須 初回/総賃料の50%(最低2万円)、1年毎/1万円、毎月/220円。連帯保証人を必要とする場合有。		
設備	B,S,T,Vインターホン,エアコン,クローゼット,シャワー,シャワー付洗面台,シューズボックス,バス・		
備考	駐車場1台付、敷地外専用駐車場(20m) お申込の際は契約者様その他、緊急連絡人様のご擁立をお願いしております。 緊急連絡人様は別世帯の「非同居人様」をご擁立下さいませ。 法人契約の場合、敷金1か月分必須・フリーレント利用不可。 短期解約違約金有/2年未満の解約で賃料1か月分。 蛇口取り付け型浄水器:1年未満の解約不可。1年未満で解約の場合、契約開始後本来終期である1年間分の本来のご請求金額分が違約金となります。 写真及び図面と現況が異なる場合は現況優先となります。		

情報更新日 2026年1月30日

No.022708

お問合せ先



栃木県知事(10)第2706号
公益社団法人 栃木県宅地建物取引業協会

エステート住宅産業株式会社 リクラス駅前店

栃木県宇都宮市駅前通り3丁目1-15

TEL:028-632-0501

FAX:028-638-2085

E-mail: ekimae@estate21.co.jp

URL: https://ricrasu.es-ws.jp/



携帯サイトから物件詳細を閲覧できます!

取引態様	手数料負担の割合	貸主	0%	借主	100%
	手数料配分の割合	元付	0%	客付	100%