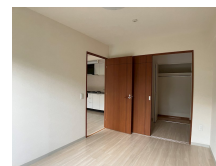
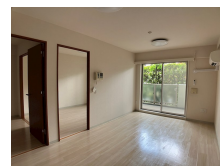
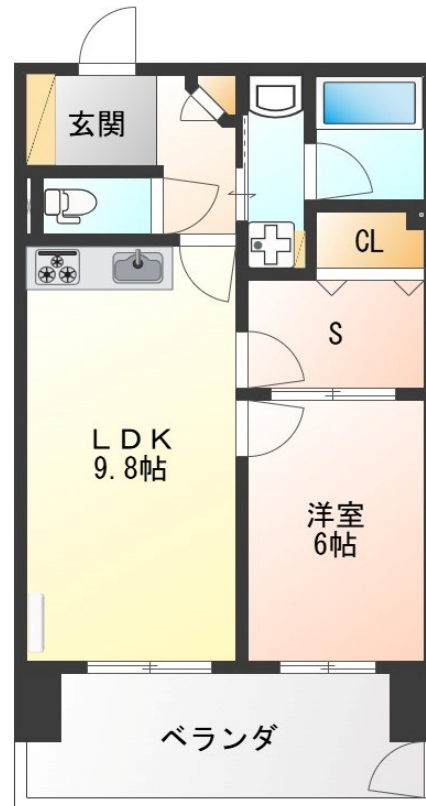


# FOR RENT

## お問い合わせはリクルス各店までお気軽にどうぞ

オートロック,メールボックス



間取りの「S」はサービスルーム(納戸)です。

図面と現況が異なる場合は現況が優先となります。

賃料	95,000円		
間取り	1SLDK	物件種別	マンション
管理費	-	共益費	無
雑費	-		
敷金	無	礼金	無
敷引/償却金	-/-	保証金	-
交通	宇都宮線 宇都宮駅 徒歩15分 宇都宮芳賀ライト線 駅東公園前駅 徒歩9分		
物件所在地	栃木県宇都宮市元今泉4丁目2-7		
建物名・部屋番号	元今泉レジデンス 103号室		
構造・規模	鉄筋コンクリート 15階建 1階		
専有面積	43.68㎡	向き	南
築年月	2007年12月	入居時期	即時
仲介料	1.1ヶ月	損害保険	有 24,000円 24ヶ月
更新料	新賃料 1ヶ月	契約期間	2年
駐車場	有(敷地内) 10450円/月 ~ 1台駐車可 駐輪場 バイク置き場		
その他費用	[一時金] 鍵発行手数料: 33,000円 抗菌施工代: 17,600円 [月次費用] 駐車場(敷地外/50m): 14,300円 敷地内駐車場: 10,450円		
入居諸条件	二人可 法人可 子供可		
保証会社	必須 エボスカード (初回家賃+共益費+駐車場)の40%、一年毎10,000円		
設備	3口以上コンロ, B S, C S, T Vインターホン, エアコン, クローゼット, システムキッチン, シャワー, シ		
備考	法人契約時: 礼金1ヶ月/敷金1ヶ月/FR適用無 フリーレント利用の場合、短期解約違約金あり(1年未満の解約で賃料+共益費の2ヶ月分、2年未満の解約で賃料+共益費の1ヶ月分) 車をお持ちでない方、購入予定のない方は機械式駐車場のお申込みはできません。 駐車場: 敷金1ヶ月あり Sはサービスルームです 写真及び図面と現況が異なる場合には現況優先		

情報更新日 2026年4月29日

No.022822

お問合せ先



栃木県知事(10)第2706号  
公益社団法人 栃木県宅地建物取引業協会

**エステート住宅産業株式会社 リクルス駅前店**

栃木県宇都宮市駅前通り3丁目1-15

TEL: 028-632-0501

FAX: 028-638-2085

E-mail: ekimae@estate21.co.jp

URL: https://ricrasu.es-ws.jp/



携帯サイトから物件詳細を閲覧できます!

取引態様	手数料負担の割合	貸主	0%	借主	100%
仲介先物	手数料配分の割合	元付	0%	客付	100%