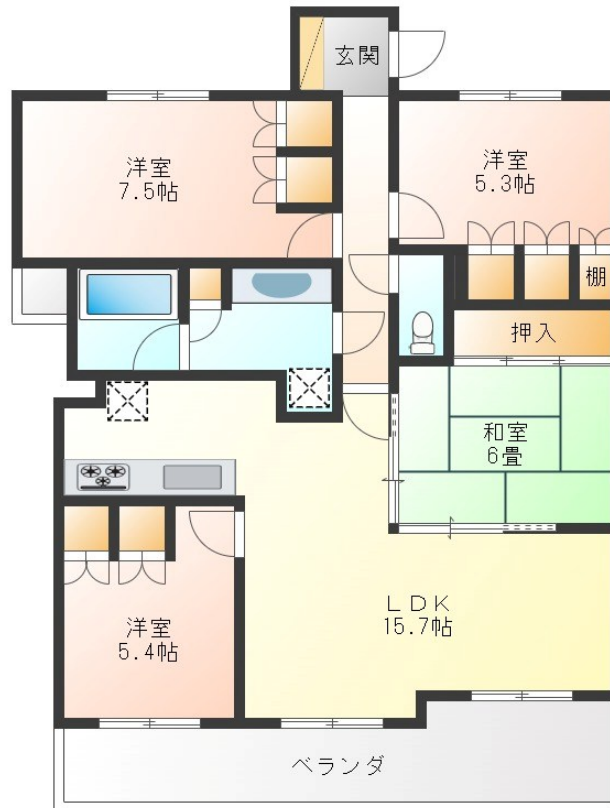


FOR RENT

こちらの物件のお問い合わせはリクラスまで

オートロック,分譲タイプ



賃料	135,000円		
間取り	4LDK	物件種別	マンション
管理費	無	共益費	無
雑費	無		
敷金	2ヶ月	礼金	1ヶ月
敷引/償却金	-/-	保証金	-
交通	東武宇都宮線 東武宇都宮駅 徒歩20分		
物件所在地	栃木県宇都宮市桜5丁目7-9		
建物名・部屋番号	サーパス桜 104号室		
構造・規模	鉄筋コンクリート 8階建 1階		
専有面積	88.07㎡	向き	
築年月	1998年10月	入居時期	即時
仲介料	1.1ヶ月	損害保険	有
更新料		契約期間	2年
駐車場	要問い合わせ 駐輪場		
その他費用	[一時金] 抗菌施工代: 17,600円		
入居諸条件	法人可		
保証会社	必須(日本賃貸保証) 初回保証料:賃料総額の50% 月額保証料:賃料総額の3% 口座振替手数料:330円/月		
設備	インターホン,エアコン,システムキッチン,シャワー,シューズボックス,バス・トイレ別,押入,給湯,室		
備考	駐車場:空き要確認 法人契約時・更新料:新賃料の1.1ヶ月 写真及び図面と現状が異なる場合は現状優先となります。		

間取りの「S」はサービスルーム(納戸)です。

図面と現況が異なる場合は現況が優先となります。

情報更新日 2026年1月30日

No.022906

お問合せ先



栃木県知事(10)第2706号
公益社団法人 栃木県宅地建物取引業協会

エステート住宅産業株式会社 リクラス駅前店

栃木県宇都宮市駅前通り3丁目1-15

TEL:028-632-0501

FAX:028-638-2085

E-mail: ekimae@estate21.co.jp

URL: https://ricrasu.es-ws.jp/



携帯サイトから物件詳細を閲覧できます！

取引態様	手数料負担の割合	貸主	0%	借主	100%
仲介先物	手数料配分の割合	元付	0%	客付	100%