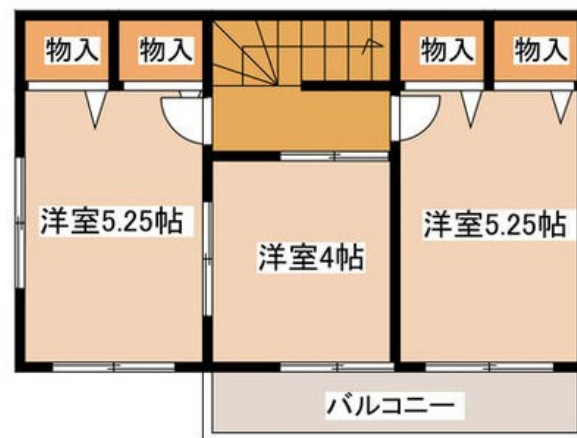


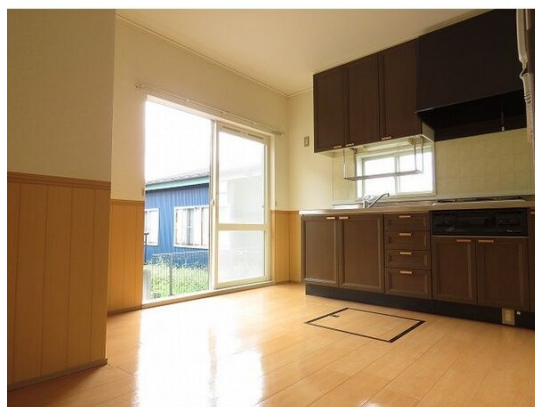
# FOR RENT

## こちらの物件のお問い合わせはリクラスまで

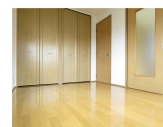
2F以上, 2面採光, 角住戸, 最上階, 平置駐車場



2F



1F



間取りの「S」はサービスルーム(納戸)です。

図面と現況が異なる場合は現況が優先となります。

賃料	70,000円		
間取り	4K	物件種別	戸建
管理費	-	共益費	-
雑費	-		
敷金	2ヶ月	礼金	無
敷引/償却金	-/-	保証金	-
交通	東北本線 宝積寺駅 徒歩9分		
物件所在地	栃木県塩谷郡高根沢町宝積寺1140-2		
建物名・部屋番号	サバービア高根沢 7		
構造・規模	軽量鉄骨 2階建 1-2階		
専有面積	67.84㎡	向き	
築年月	1996年3月	入居時期	即時
仲介料	1.1ヶ月	損害保険	有 18,000円 24ヶ月
更新料	33,000円	契約期間	2年
駐車場	有(敷地内) 3300円/月 ~ 2台駐車可		
その他費用	[一時金] 鍵交換費用: 33,000円 抗菌施工: 22,000円 [月次費用] 24時間サポート: 880円		
入居諸条件			
保証会社	必須 アーク賃貸保証 初回保証料: 総賃料50% 月額保証料: 1550円 更新保証料: 15000円/年		
設備	インターホン, エアコン, キッチンに窓, クローゼット, システムキッチン, シャワー, シャワー付洗面台, シ		
備考	・短期解約違約金: 1年未満の解約は家賃1ヶ月分 駐車場: 月額3,300円で縦列2台契約となります。 写真及び図面と現況が異なる場合は現況優先となります。		

情報更新日 2026年1月30日

No.022916

お問合せ先



栃木県知事(10)第2706号  
公益社団法人 栃木県宅地建物取引業協会

エステート住宅産業株式会社 リクラス駅前店

栃木県宇都宮市駅前通り3丁目1-15

TEL: 028-632-0501

FAX: 028-638-2085

E-mail: ekimae@estate21.co.jp

URL: https://ricrasu.es-ws.jp/



携帯サイトから物件詳細を閲覧できます!

取引態様	手数料負担の割合	貸主	0%	借主	100%
仲介先物	手数料配分の割合	元付	0%	客付	100%