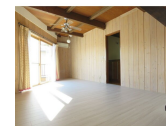
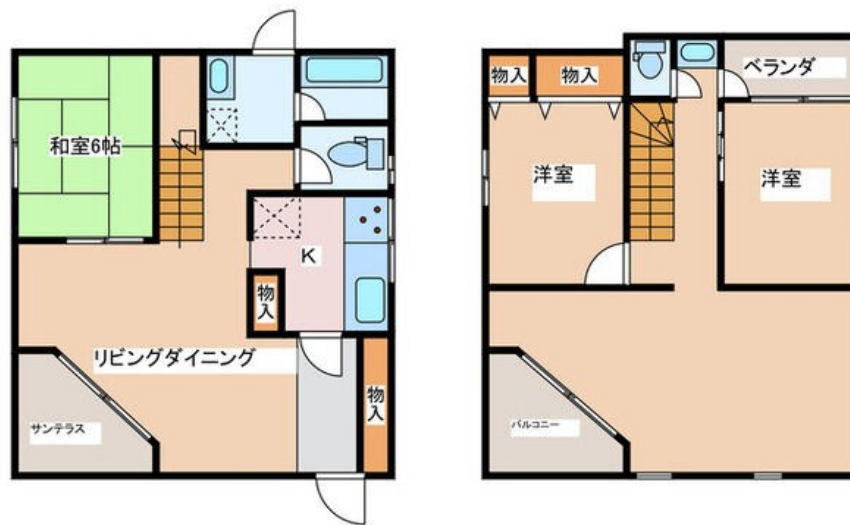


FOR RENT

こちらの物件のお問い合わせはリクラスまで

2 F 以上,メールボックス,平置駐車場



間取りの「S」はサービスルーム(納戸)です。

図面と現況が異なる場合は現況が優先となります。

賃料	98,000円		
間取り	4LDK	物件種別	戸建
管理費	-	共益費	-
雑費	-		
敷金	2ヶ月	礼金	1ヶ月
敷引/償却金	-/-	保証金	-
交通	宇都宮線 宝積寺駅 2.00km 車7分(2.3km)		
物件所在地	栃木県塩谷郡高根沢町光陽台 3 丁目7-21		
建物名・部屋番号	岩藤貸家		
構造・規模	木造 2階建 1-2階		
専有面積	98㎡	向き	
築年月	2000年11月	入居時期	即時
仲介料	1.1ヶ月	損害保険	有 18,000円 24ヶ月
更新料	33,000円	契約期間	2年
駐車場	付(無料) 2台駐車可		
その他費用	[一時金] 抗菌施工代: 22,000円 鍵交換代: 33,000円 [月次費用] 24時間サポート: 880円		
入居諸条件	二人可 法人可 子供可		
保証会社	必須 アーク賃貸保証 初回保証料:総賃料の50% 月額保証料:1,550円 更新保証料:15,000円/年		
設備	3口以上コンロ, 3点給湯, TV インターホン, ウォークインクローゼット, エアコン, クローゼット, システ		
備考	・短期解約違約金:1年未満の解約は家賃1ヶ月分 写真及び図面と現況が異なる場合は現況優先となります。		

情報更新日 2026年1月30日

No.022980

お問合せ先



栃木県知事(10)第2706号
公益社団法人 栃木県宅地建物取引業協会

エステート住宅産業株式会社 リクラス駅前店

栃木県宇都宮市駅前通り 3 丁目 1 - 1 5

TEL:028-632-0501

FAX:028-638-2085

E-mail: ekimae@estate21.co.jp

URL: https://ricrasu.es-ws.jp/



携帯サイトから物件詳細を閲覧できます！

取引態様	手数料負担の割合	貸主	0%	借主	100%
仲介先物	手数料配分の割合	元付	0%	客付	100%