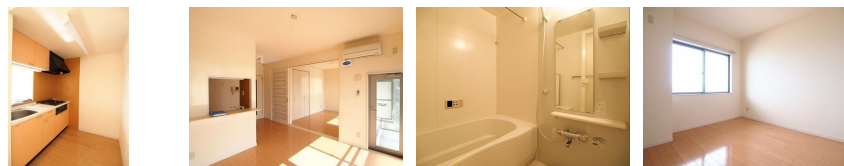
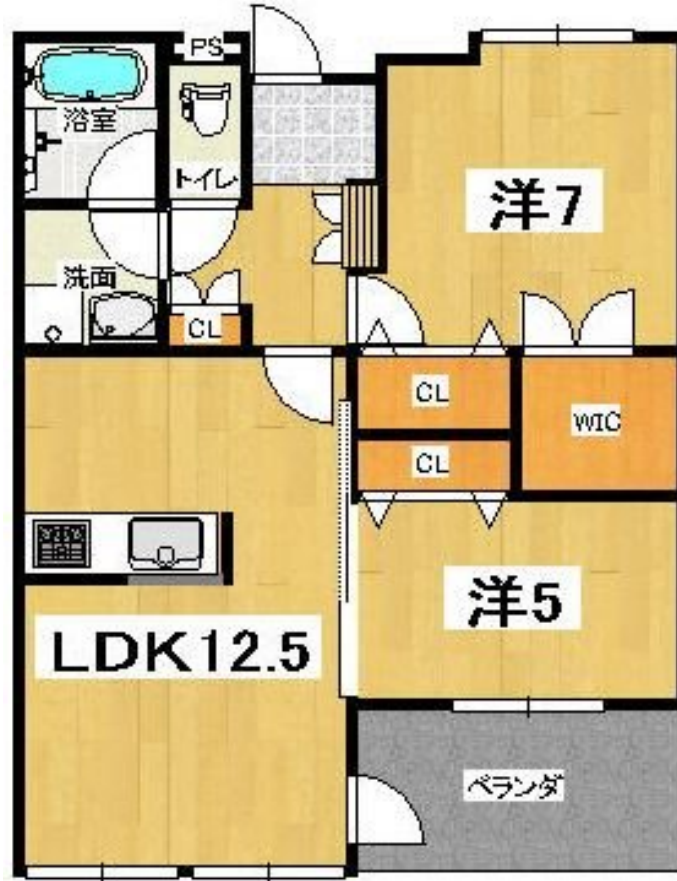


FOR RENT

リクルス各店までお気軽にお問い合わせください

2F以上,オートロック,ダブルロック,防犯カメラ,メールボックス,平置駐車場



間取りの「S」はサービスルーム(納戸)です。

図面と現況が異なる場合は現況が優先となります。

賃料	82,000円		
間取り	2LDK	物件種別	マンション
管理費	無	共益費	-
雑費	無		
敷金	1ヶ月	礼金	1ヶ月
敷引/償却金	-/-	保証金	-
交通	宇都宮線 岡本(栃木)駅 バス15分 スーパーオート前 バス停 徒歩2分		
物件所在地	栃木県宇都宮市御幸ヶ原町135-18		
建物名・部屋番号	ベルフォート 207号室		
構造・規模	鉄筋コンクリート 5階建 2階		
専有面積	58.94㎡	向き	南西
築年月	2006年3月	入居時期	即時
仲介料	1.1ヶ月	損害保険	有 18,000円 24ヶ月
更新料		契約期間	2年
駐車場	付(無料) 1台駐車可 駐輪場		
その他費用	[一時金] 抗菌施工代: 17,600円 鍵交換代(任意): 19,800円 [月次費用] 2台目駐車場(空き要確認): 4,400円		
入居諸条件			
保証会社	必須 初回: 賃料等総額の70~80%、口座引落手数料: 330円/月		
設備	3点給湯, B S, C A T V, C S, T Vインターホン, ウォークインクローゼット, エアコン, カウンターキッ		
備考	写真及び図面が現況と異なる場合は現況優先となります		

情報更新日 2026年6月13日

No.023135

お問合せ先



栃木県知事(10)第2706号
公益社団法人 栃木県宅地建物取引業協会

エステート住宅産業株式会社 リクルス駅前店

栃木県宇都宮市駅前通り1丁目4-6トナリ宇都宮4F
TEL:028-632-0501 FAX:028-638-2085
E-mail: ekimae@estate21.co.jp
URL: https://ricrasu.es-ws.jp/



携帯サイトから物件詳細を閲覧できます!

取引態様	手数料負担の割合	貸主	0%	借主	100%
仲介先物	手数料配分の割合	元付	0%	客付	100%