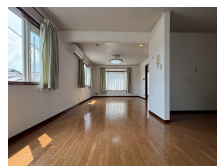


FOR RENT

こちらの物件のお問い合わせはリクラスまで

2 F 以上, 2 面採光, 3 面採光, 角住戸, 最上階, 平置駐車場



間取りの「S」はサービスルーム(納戸)です。

図面と現況が異なる場合は現況が優先となります。

情報更新日 2025年11月27日

No.023175

お問合せ先



栃木県知事(10)第2706号
公益社団法人 栃木県宅地建物取引業協会

エステート住宅産業株式会社 リクラス駅前店

栃木県宇都宮市駅前通り3丁目1-15

TEL:028-632-0501

FAX:028-638-2085

E-mail: ekimae@estate21.co.jp

URL: https://ricrasu.es-ws.jp/



携帯サイトから物件詳細を閲覧できます！

取引態様	手数料負担の割合				手数料配分の割合			
	貸主	0%	借主	100%	元付	0%	客付	100%
仲介元付(一般)								