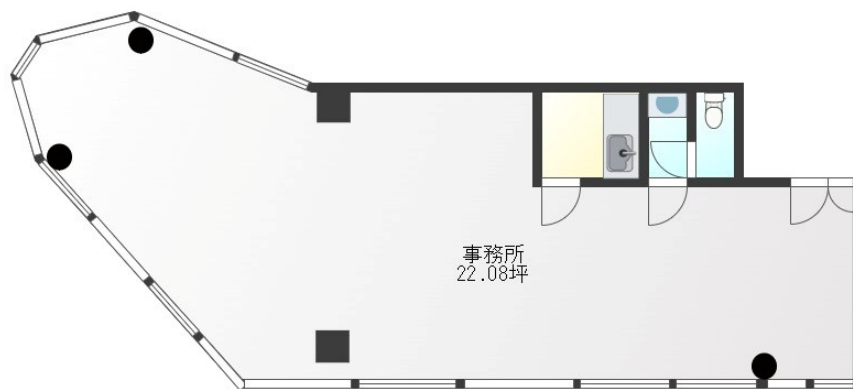


FOR RENT

こちらの物件のお問い合わせはリクラスまで

平置駐車場



間取りの「S」はサービスルーム(納戸)です。

図面と現況が異なる場合は現況が優先となります。

賃料	110,000円		
間取り		物件種別	店舗事務所(区画)
管理費	-	共益費	-
雑費	-		
敷金	2ヶ月	礼金	1ヶ月
敷引/償却金	-/-	保証金	-
交通	東武宇都宮線 東武宇都宮駅 徒歩13分		
物件所在地	栃木県宇都宮市一条2丁目9-30		
建物名・部屋番号	本多ビル 3F-A号室		
構造・規模	鉄筋コンクリート 3階建 3階		
専有面積	72.99㎡	向き	
築年月	1990年7月	入居時期	即時
仲介料	1ヶ月	損害保険	有
更新料		契約期間	2年
駐車場	有(敷地内) 11000円/月~		
その他費用			
入居諸条件	事務所可 法人可		
保証会社	必須(日本セーフティ) 初回保証料:賃料の100% 継続手数料:賃料の0.8%/月もしくは賃料10%/年 □		
設備	ビルトインエアコン,給湯,洗面台		
備考	駐車場:5,500円~11,000円 更新事務手数料:個人契約 新賃料の0.5ヶ月+税/法人契約 新賃料の1ヶ月+税 共用部清掃:月に1回あり 無巡回警備保障契約締結中 2006年3月に耐震性能・アスベストの使用について検済済み 写真及び図面と現況が異なる場合は現況優先となります。		

情報更新日 2026年6月13日

No.023359

お問合せ先



栃木県知事(10)第2706号
公益社団法人 栃木県宅地建物取引業協会

エステート住宅産業株式会社 リクラス駅前店

栃木県宇都宮市駅前通り1丁目4-6トナリ工宇都宮4F
 TEL:028-632-0501 FAX:028-638-2085
 E-mail: ekimae@estate21.co.jp
 URL: https://ricrasu.es-ws.jp/



携帯サイトから物件詳細を閲覧できます!

取引態様	手数料負担の割合	貸主	0%	借主	100%
仲介先物	手数料配分の割合	元付	0%	客付	100%