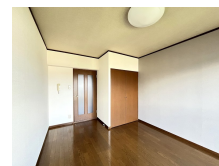


FOR RENT

こちらの物件のお問い合わせはリクルス各店へ

2F以上,最上階,メールボックス



間取りの「S」はサービスルーム(納戸)です。

図面と現況が異なる場合は現況が優先となります。

賃料	34,000円		
間取り	1K	物件種別	マンション
管理費	-	共益費	無
雑費	-		
敷金	無	礼金	無
敷引/償却金	-/-	保証金	-
交通	東武宇都宮線 南宇都宮駅 徒歩18分		
物件所在地	栃木県宇都宮市滝谷町15-5		
建物名・部屋番号	グリーン・ガレ 403号室		
構造・規模	鉄筋コンクリート 4階建 4階		
専有面積	22.8㎡	向き	南東
築年月	1997年8月	入居時期	即時
仲介料	1.1ヶ月	損害保険	有
更新料		契約期間	2年
駐車場	近隣駐車場 5000円/月 ~ 1台駐車可 駐輪場		
その他費用	[一時金] 引越害虫駆除施工サービス/任意: 16,500円 [月次費用] 安心マイスター24(緊急対応+火災保険): 1,750円		
入居諸条件	法人可		
保証会社	必須 初回保証料:10,000円(連帯保証人必須)、継続利用料1年毎/10,000円(家賃と一緒に引落)、毎月口座振替手数料/220円初回保証料の金額は2026/3/31までに申し込み到着案件に限る		
設備	B S,インターホン,エアコン,クローゼット,シャワー,シューズボックス,バス・トイレ別,フローリング		
備考	鍵交換費用 2026.3.31までに申し込み到着で鍵交換費用が無し 短期解約違約金有/2年未満の解約で賃料1か月分。 法人契約時は敷金1ヶ月及びフリーレント利用不可。 電力供給会社指定有り 写真及び図面と現況が異なる場合は現状優先となります。		

情報更新日 2026年3月31日

No.023381

お問合せ先



栃木県知事(10)第2706号
公益社団法人 栃木県宅地建物取引業協会

エステート住宅産業株式会社 リクルス駅前店

栃木県宇都宮市駅前通り3丁目1-15

TEL:028-632-0501

FAX:028-638-2085

E-mail: ekimae@estate21.co.jp

URL: https://ricrasu.es-ws.jp/



携帯サイトから物件詳細を閲覧できます!

取引態様	手数料負担の割合	貸主	0%	借主	100%
仲介先物	手数料配分の割合	元付	0%	客付	100%