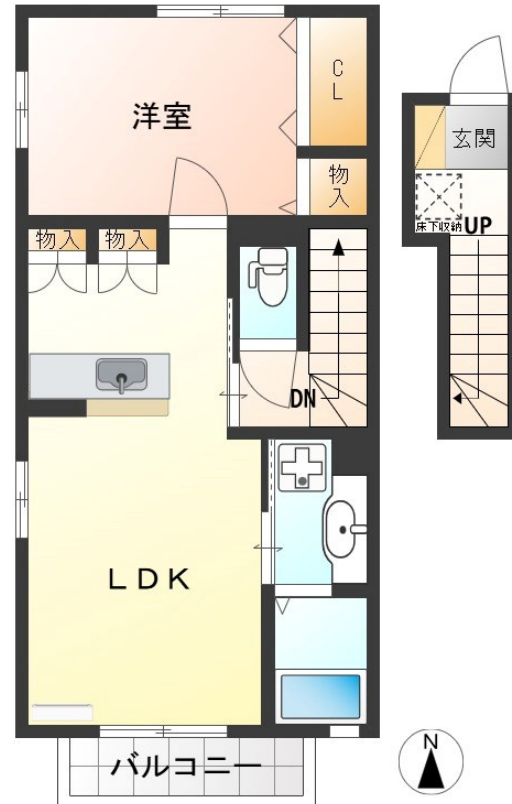
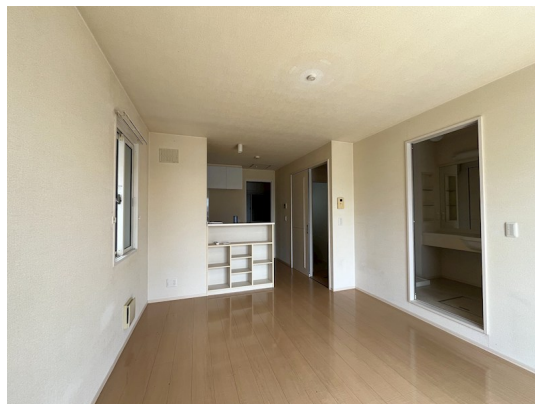


FOR RENT

【当社管理物件】こちらの物件のお問い合わせは

2F以上, 2面採光, 角住戸, 最上階, 当社管理物件, 南面バルコニー, 平置駐車場



賃料	55,000円		
間取り	1LDK	物件種別	アパート
管理費	-	共益費	3,000円
雑費	-		
敷金	無	礼金	無
敷引/償却金	-/-	保証金	-
交通	宇都宮線 宇都宮駅 バス29分 宝木団地 バス停徒歩9分		
物件所在地	栃木県宇都宮市宝木町2丁目1053-3		
建物名・部屋番号	ビューラーKEN B 203号室		
構造・規模	軽量鉄骨 2階建 2階		
専有面積	46.93㎡	向き	南
築年月	2009年3月	入居時期	即時
仲介料	1.1ヶ月	損害保険	有 18,000円 24ヶ月
更新料	新賃料 1ヶ月	契約期間	2年
駐車場	付(無料) 2台駐車可 駐輪場		
その他費用	[一時金] クリーニング代(エアコン洗浄代込): 60,500円 抗菌施工代: 17,600円 鍵交換代/必須: 13,200円 [月次費用] リクラス安心サポート: 1,100円		
入居諸条件	事務所不可 高齢者可 法人可		
保証会社	必須 あんしん保証 初回10,000円 毎月家賃総額の1.89%		
設備	24時間換気システム, T Vインターホン, エアコン, カウンターキッチン, クローゼット, シャッター, シャ		
備考	短期解約違約金あり(1年未満2ヶ月・2年未満1ヶ月) 外国籍: 法人契約のみ可 写真及び図面と現況が異なる場合は現況優先となります。		

間取りの「S」はサービスルーム(納戸)です。

図面と現況が異なる場合は現況が優先となります。

情報更新日 2026年6月13日

No.023420

お問合せ先



栃木県知事(10)第2706号
公益社団法人 栃木県宅地建物取引業協会

エステート住宅産業株式会社 リクラス駅前店

栃木県宇都宮市駅前通り1丁目4-6トナリエ宇都宮4F
TEL:028-632-0501 FAX:028-638-2085
E-mail: ekimae@estate21.co.jp
URL: https://ricrasu.es-ws.jp/



携帯サイトから物件詳細を閲覧できます!

取引態様	手数料負担の割合	貸主	0%	借主	100%
仲介元付(専任)	手数料配分の割合	元付	0%	客付	100%