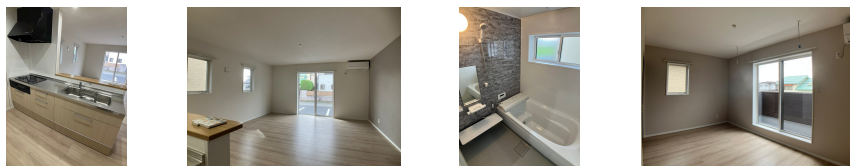
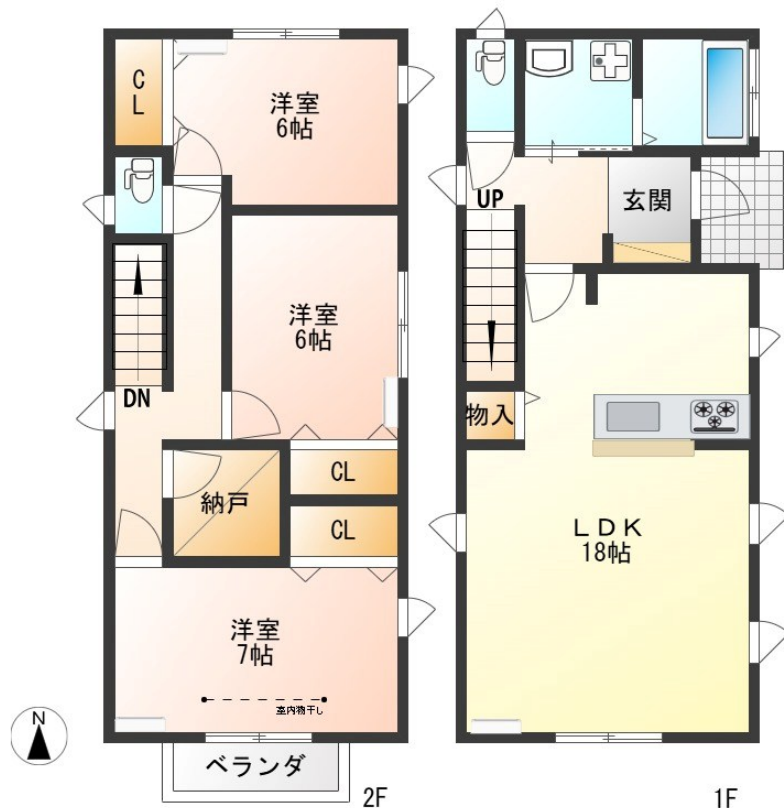


こちらの物件のお問い合わせはリクルスまで

2F以上, 2面採光, 最上階, 南面バルコニー, 南面リビング, 陽当たり良好, 平置駐車場



間取りの「S」はサービスルーム(納戸)です。

図面と現況が異なる場合は現況が優先となります。

賃料	130,000円		
間取り	3LDK	物件種別	戸建
管理費	-	共益費	-
雑費	-		
敷金	1ヶ月	礼金	1ヶ月
敷引/償却金	-/-	保証金	-
交通	宇都宮線 岡本(栃木)駅 3.20km 車10分(3.6km)		
物件所在地	栃木県宇都宮市御幸本町4871-38		
建物名・部屋番号	クローリスC		
構造・規模	木造 2階建 1-2階		
専有面積	97.99㎡	向き	南
築年月	2025年9月	入居時期	即時
仲介料	1.1ヶ月	損害保険	有 23,000円 24ヶ月
更新料		契約期間	2年
駐車場	付(無料) 2台駐車可		
その他費用	[一時金] 虫駆除サービス(任意): 22,000円 除菌プラス(虫駆除オプション・任意): 3,300円 デジタルキー設定費(新築時不要): 3,300円 [月次費用] 住まいサポート料: 1,980円		
入居諸条件	二人可 法人可		
保証会社	必須(オリコフォレントインシュア) 初回保証料:総賃料の60% 更新時保証料:12,000円/1年毎		
設備	3口以上コンロ, 3点給湯, B S, TV インターホン, エアコン4台, カウンターキッチン, クローゼット, シ		
備考	ハウスクリーニング費用:退去時実費精算 法人契約時:敷金1ヶ月・礼金2ヶ月・更新事務手数料22,000円(保証会社加入なしの場合のみ) 写真及び図面と現況が異なる場合は現況優先となります。		

情報更新日 2026年4月29日

No.023434



栃木県知事(10)第2706号
公益社団法人 栃木県宅地建物取引業協会

エステート住宅産業株式会社 リクルス駅前店

栃木県宇都宮市駅前通り3丁目1-15
TEL:028-632-0501 FAX:028-638-2085
E-mail: ekimae@estate21.co.jp
URL: https://ricrasu.es-ws.jp/



携帯サイトから物件詳細を閲覧できます!

取引態様	手数料負担の割合	貸主	0%	借主	100%
仲介先物	手数料配分の割合	元付	0%	客付	100%