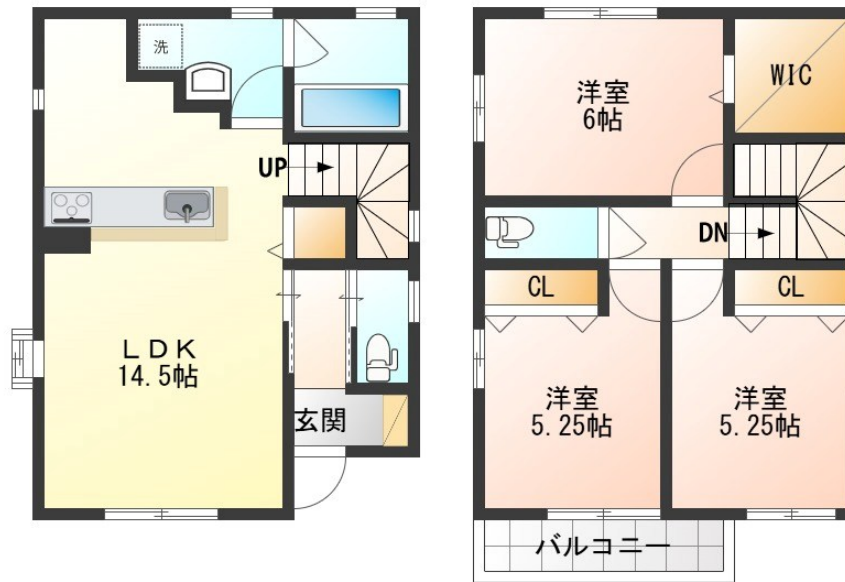


# FOR RENT

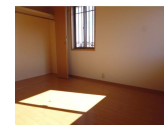
## お問合せは、リクルス各店まで！！

2 F 以上,角住戸,最上階



1F

2F



間取りの「S」はサービスルーム(納戸)です。

図面と現況が異なる場合は現況が優先となります。

賃料	120,000円		
間取り	3LDK	物件種別	戸建
管理費	無	共益費	無
雑費	無		
敷金	1ヶ月	礼金	1ヶ月
敷引/償却金	-/-	保証金	-
交通	宇都宮線 宇都宮駅 2.60km 車7分(2.6km)		
物件所在地	栃木県宇都宮市今泉新町181-2		
建物名・部屋番号	ヴァルトベルク		
構造・規模	軽量鉄骨 2階建 1-2階		
専有面積	83.74㎡	向き	南
築年月	2008年7月	入居時期	即時
仲介料	1.1ヶ月	損害保険	有 20,000円 24ヶ月
更新料		契約期間	2年
駐車場	付(無料) 2台駐車可		
その他費用	[一時金] 抗菌施工費：17,600円 [月次費用] 安心ライフサポート(任意)：500円		
入居諸条件	事務所不可 法人可		
保証会社	必須 初回保証料：賃料総額の50%、 毎月：賃料総額の1%		
設備	IHクッキングヒーター,TVインターホン,エアコン,オール電化,クローゼット,シャッター,シャワー,		
備考	注意:事務所・店舗兼用不可。住居専用となります。 奥州街道沿いは駐車場4台は月極駐車場の為、戸建賃貸用の駐車区画ではございません。 ・写真及び図面と現況が異なる場合には現況優先となります		

情報更新日 2026年1月30日

No.023440

お問合せ先



栃木県知事(10)第2706号  
公益社団法人 栃木県宅地建物取引業協会

**エステート住宅産業株式会社 リクルス駅前店**

栃木県宇都宮市駅前通り3丁目1-15

TEL:028-632-0501

FAX:028-638-2085

E-mail: ekimae@estate21.co.jp

URL: https://ricrasu.es-ws.jp/



携帯サイトから物件詳細を閲覧できます！

取引態様	手数料負担の割合	貸主	0%	借主	100%
仲介先物	手数料配分の割合	元付	0%	客付	100%