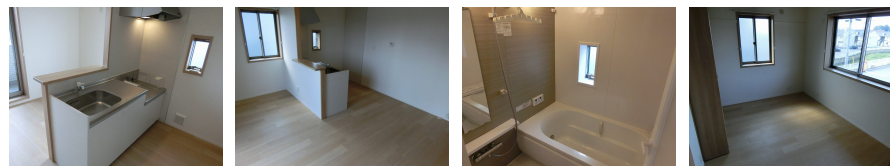


FOR RENT

お問合せは、リクルス各店まで！！

2F以上,オートロック,カードキー,平置駐車場



間取りの「S」はサービスルーム(納戸)です。

図面と現況が異なる場合は現況が優先となります。

賃料	75,000円		
間取り	1LDK	物件種別	アパート
管理費	無	共益費	無
雑費	無		
敷金	1ヶ月	礼金	1ヶ月
敷引/償却金	-/-	保証金	-
交通	宇都宮線 宇都宮駅 バス21分 平松神社前 バス停徒歩4分		
物件所在地	栃木県宇都宮市平松1丁目7-28		
建物名・部屋番号	M.グランド 207号室		
構造・規模	軽量鉄骨 3階建 2階		
専有面積	43.83㎡	向き	南
築年月	2014年5月	入居時期	即時
仲介料	1.1ヶ月	損害保険	有 20,000円 24ヶ月
更新料		契約期間	2年
駐車場	有(敷地内) 3300円/月 ~ 2台駐車可 駐輪場		
その他費用	[一時金] カードキー代: 8,000円 抗菌施工代: 17,600円 [月次費用] 安心ライフサポート(任意): 500円		
入居諸条件			
保証会社	必須 初回保証委託料: 賃料総額の50%、月間保証料: 賃料総額の1%		
設備	TVインターホン,エアコン,カウンターキッチン,キッチンに窓,クローゼット,シャワー,シャワー付洗面		
備考	写真、間取図面、設備、概要などが現況と異なる場合は現況優先となります。		

情報更新日 2026年1月30日

No.023478

お問合せ先



栃木県知事(10)第2706号
公益社団法人 栃木県宅地建物取引業協会

エステート住宅産業株式会社 リクルス駅前店

栃木県宇都宮市駅前通り3丁目1-15

TEL:028-632-0501

FAX:028-638-2085

E-mail: ekimae@estate21.co.jp

URL: https://ricrasu.es-ws.jp/



携帯サイトから物件詳細を閲覧できます！

取引態様	手数料負担の割合	貸主	0%	借主	100%
仲介先物	手数料配分の割合	元付	0%	客付	100%