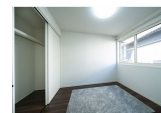
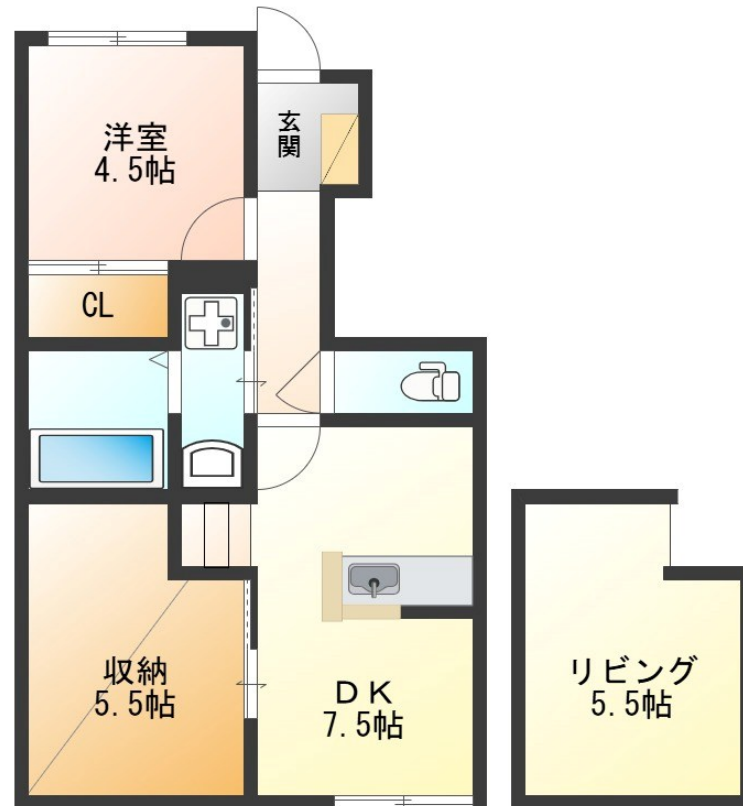


# FOR RENT

## お問合せは、リクルス各店まで！！

スキップフロア,角住戸,平置駐車場



間取りの「S」はサービスルーム(納戸)です。

図面と現況が異なる場合は現況が優先となります。

|          |   |      |             |
|----------|---|------|-------------|
| 賃料       | 66,000円   |      |             |
| 間取り      | 1SLDK   | 物件種別 | アパート        |
| 管理費      | -   | 共益費  | 3,000円      |
| 雑費       | -   |      |             |
| 敷金       | 無   | 礼金   | 無           |
| 敷引/償却金   | -/-   | 保証金  | -           |
| 交通       | 日光線 鶴田駅 5.60km 車13分(6.4km)  |      |             |
| 物件所在地    | 栃木県鹿沼市上石川1188-2   |      |             |
| 建物名・部屋番号 | ラヴィーヌ中丸 101号室   |      |             |
| 構造・規模    | 木造 2階建 1階   |      |             |
| 専有面積     | 43.26㎡  | 向き   | 南東          |
| 築年月      | 2020年9月   | 入居時期 | 2026年1月下旬予定 |
| 仲介料      | 1.1ヶ月   | 損害保険 | 有           |
| 更新料      |   | 契約期間 | 2年          |
| 駐車場      | 付(無料) 2台駐車可   |      |             |
| その他費用    | [一時金] 抗菌施工代:17,600円<br>[月次費用] Chubb保険(家賃と一緒に月額払い):900円                                      |      |             |
| 入居諸条件    | ペット相談 二人可 法人可   |      |             |
| 保証会社     | 必須 【ミサワ賃貸サポート】 初回保証料:賃料総額の50% 月額保証料:賃料総額の1%   |      |             |
| 設備       | 24時間換気システム,3点給湯,CATV,TVインターホン,エアコン,クローゼット,シャワー,シャワ  |      |             |
| 備考       | ペット飼育可(小型犬・猫)敷金2ヶ月<br>1年未満に本物件を解約した場合には賃料1か月分の違約金をお支払いいただきます。<br>写真及び図面と現況が異なる場合は現況優先となります。 |      |             |

情報更新日 2026年1月30日

No.023481

お問合せ先



栃木県知事(10)第2706号  
公益社団法人 栃木県宅地建物取引業協会

エステート住宅産業株式会社 リクルス駅前店

栃木県宇都宮市駅前通り3丁目1-15

TEL:028-632-0501

FAX:028-638-2085

E-mail: ekimae@estate21.co.jp

URL: https://ricrasu.es-ws.jp/



携帯サイトから物件詳細を閲覧できます！

|      |          |    |    |    |      |
|------|----------|----|----|----|------|
| 取引態様 | 手数料負担の割合 | 貸主 | 0% | 借主 | 100% |
| 仲介先物 | 手数料配分の割合 | 元付 | 0% | 客付 | 100% |