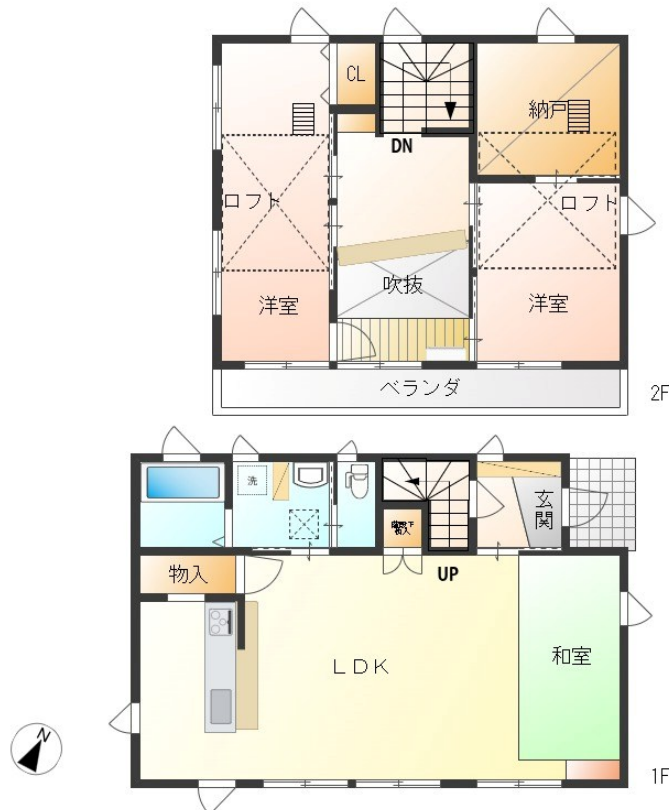


# FOR RENT

## 【当社管理物件】こちらの物件のお問い合わせは

2F以上, 2面採光, ロフト, 角住戸, 最上階, 当社管理物件, メールボックス, 平置駐車場



間取りの「S」はサービスルーム(納戸)です。

図面と現況が異なる場合は現況が優先となります。

賃料	90,000円		
間取り	2SLDK	物件種別	戸建
管理費	-	共益費	無
雑費	-		
敷金	1ヶ月	礼金	1ヶ月
敷引/償却金	-/-	保証金	-
交通	東北本線 雀宮駅 バス70分 ゆうがお公園 バス停徒歩7分		
物件所在地	栃木県河内郡上三川町西汗1744-99		
建物名・部屋番号	西汗戸建		
構造・規模	木造 2階建 1-2階		
専有面積	105.7㎡	向き	南
築年月	2003年2月	入居時期	即時
仲介料	1.1ヶ月	損害保険	有 18,000円 24ヶ月
更新料		契約期間	定借 2030/7/31迄
駐車場	付(無料) 2台駐車可		
その他費用	[一時金] 抗菌施工代: 17,600円 [月次費用] リクラス安心サポート: 1,100円		
入居諸条件	ペット可 事務所相談 楽器等の使用相談 法人可		
保証会社	必須 あんしん保証 初回10,000円 毎月家賃総額の1.89%		
設備	IHキッチンヒーター, TVインターホン, エアコン, カウンターキッチン, キッチンに窓, クローゼット,		
備考	定期借家(契約開始日~2030年7/31迄、途中解約可能) 町内会費: 3,000円/半年 庭の雑草剪定: 入居者が行う 海外居住貸主 ペット飼育可: 敷金1ヶ月増。犬 大型なら1匹迄可、小型なら2匹迄可(1Fのみ)、猫 2匹迄可。 カーテンは残置物となります 禁煙: 庭・台所換気扇のみ可		

情報更新日 2026年1月30日

No.023502

お問合せ先



栃木県知事(10)第2706号  
公益社団法人 栃木県宅地建物取引業協会

エステート住宅産業株式会社 リクラス駅前店

栃木県宇都宮市駅前通り3丁目1-15

TEL:028-632-0501

FAX:028-638-2085

E-mail: ekimae@estate21.co.jp

URL: https://ricrasu.es-ws.jp/



携帯サイトから物件詳細を閲覧できます！

取引態様	手数料負担の割合	貸主	0%	借主	100%
仲介元付(専任)	手数料配分の割合	元付	0%	客付	100%