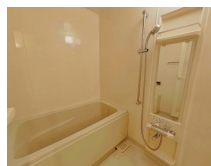
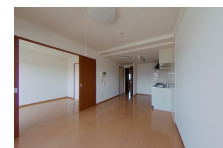


FOR RENT

お問合せは、リクルス各店まで！！

2F以上,オートロック,南面バルコニー,メールボックス



間取りの「S」はサービスルーム(納戸)です。

図面と現況が異なる場合は現況が優先となります。

賃料	118,000円		
間取り	3LDK	物件種別	マンション
管理費	-	共益費	-
雑費	無		
敷金	無	礼金	無
敷引/償却金	-/-	保証金	-
交通	湘南新宿ライン 宇都宮駅 徒歩15分		
物件所在地	栃木県宇都宮市元今泉4丁目2-7		
建物名・部屋番号	元今泉レジデンス 1003号室		
構造・規模	鉄筋コンクリート 15階建 10階		
専有面積	60.05㎡	向き	南
築年月	2007年12月	入居時期	即時
仲介料	1.1ヶ月	損害保険	有 24,000円 24ヶ月
更新料	新賃料 1ヶ月	契約期間	2年
駐車場	有(敷地内) 10450円/月 ~ 駐輪場 バイク置き場		
その他費用	[一時金] 鍵発行手数料: 33,000円 抗菌施工代: 17,600円 [月次費用] 機械式駐車場(敷地内): 10,450円 駐車場(敷地外): 14,300円		
入居諸条件	二人可 法人可 子供可		
保証会社	必須 エボスカード (初回家賃+共益費+駐車場)の40%、一年毎10,000円		
設備	3口以上コンロ, 3点給湯, B S, C S, TVインターホン, エアコン, クローゼット, システムキッチン, シ		
備考	法人契約時: 礼金1ヶ月/敷金1ヶ月/FR適用無 フリーレント利用の場合、短期解約違約金あり(1年未満の解約で賃料+共益費の2ヶ月分、2年未満の解約で賃料+共益費の1ヶ月分) 車をお持ちでない方、購入予定のない方は機械式駐車場のお申込みはできません。 駐車場: 敷金1ヶ月あり 写真、間取図面、設備、概要などが現況と異なる場合は現況優先となります。		

情報更新日 2026年6月4日

No.023538

お問合せ先



栃木県知事(10)第2706号
公益社団法人 栃木県宅地建物取引業協会

エステート住宅産業株式会社 リクルス駅前店

栃木県宇都宮市駅前通り3丁目1-15

TEL: 028-632-0501

FAX: 028-638-2085

E-mail: ekimae@estate21.co.jp

URL: https://ricrasu.es-ws.jp/



携帯サイトから物件詳細を閲覧できます！

取引態様	手数料負担の割合	貸主	0%	借主	100%
仲介先物	手数料配分の割合	元付	0%	客付	100%