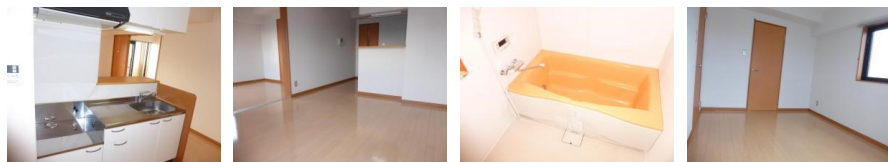


FOR RENT

お問合せは、リクルス各店まで！！

2F以上,オートロック,角住戸,防犯カメラ,メールボックス,平置駐車場



間取りの「S」はサービスルーム(納戸)です。

図面と現況が異なる場合は現況が優先となります。

賃料	89,000円		
間取り	2LDK	物件種別	マンション
管理費	無	共益費	無
雑費	無		
敷金	無	礼金	無
敷引/償却金	-/-	保証金	-
交通	宇都宮線 宇都宮駅 3.00km 車12分(3.0km)		
物件所在地	栃木県宇都宮市松原1丁目8-30		
建物名・部屋番号	Refuge・F 301号室		
構造・規模	鉄筋コンクリート 6階建 3階		
専有面積	62.42㎡	向き	南西
築年月	2007年7月	入居時期	即時
仲介料	1.1ヶ月	損害保険	有
更新料		契約期間	2年
駐車場	有(敷地内) 6000円/月 ~ 1台駐車可 駐輪場		
その他費用	[一時金] 鍵交換費用(任意): 15,000円 クリーニング費用(退去時): 89,100円 町内会費(2年間): 9,600円 抗菌施工代: 17,600円 家財保険2年(単身者): 19,000円 家財保険2年(2人以上): 24,500円 [月次費用] 2台目駐車場: 5,000円		
入居諸条件	二人可 法人可		
保証会社	必須(日本セーフティー) 初回は総賃料の50%(最低保証料20,000円)、毎月900円/月 学生専用(ガクワリ)有り 初回は10,000円、毎月900円/月		
設備	B S, C A T V, T Vインターホン,ウォークインクローゼット,エアコン,シャワー,シャワー付洗面台,シ		
備考	・全室禁煙となります。 洋室にエアコンが未設置の場合は入居までに設置します。 ガスコンロが未設置の場合は入居までに設置します。 縦列2台/10,000円: 内訳1台目:6,000円 2台目:4,000円 写真、間取図面、設備、概要などが現況と異なる場合は現況優先となります。		

情報更新日 2026年1月30日

No.023619

お問合せ先



栃木県知事(10)第2706号
公益社団法人 栃木県宅地建物取引業協会

エステート住宅産業株式会社 リクルス駅前店

栃木県宇都宮市駅前通り3丁目1-15

TEL:028-632-0501

FAX:028-638-2085

E-mail: ekimae@estate21.co.jp

URL: https://ricrasu.es-ws.jp/



携帯サイトから物件詳細を閲覧できます！

取引態様	手数料負担の割合	貸主	0%	借主	100%
	手数料配分の割合	元付	0%	客付	100%