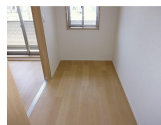
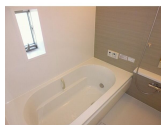


# FOR RENT

## お問合せは、リクルス各店まで！！

2F以上,オートロック,カードキー,角住戸,メールボックス,平置駐車場



間取りの「S」はサービスルーム(納戸)です。

図面と現況が異なる場合は現況が優先となります。

賃料	75,000円		
間取り	1LDK	物件種別	アパート
管理費	無	共益費	無
雑費	無		
敷金	1ヶ月	礼金	1ヶ月
敷引/償却金	-/-	保証金	-
交通	東北本線 宇都宮駅 バス16分 平松神社前 バス停徒歩6分		
物件所在地	栃木県宇都宮市平松1丁目7-28		
建物名・部屋番号	M.グランド 201号室		
構造・規模	軽量鉄骨 3階建 2階		
専有面積	35.46㎡	向き	南
築年月	2014年5月	入居時期	相談
仲介料	1.1ヶ月	損害保険	有 20,000円 24ヶ月
更新料		契約期間	2年
駐車場	有(敷地内) 3000円/月 ~ 1台駐車可 駐輪場		
その他費用	[一時金] 抗菌施工費:17,600円 カードキー代:8,000円		
入居諸条件			
保証会社	必須 ジャックス 賃貸保証料:総賃料の50%、月々:総賃料の1%		
設備	B S, T V インターホン, ウォークインクローゼット, エアコン, カウンターキッチン, シャワー, シャワー付		
備考	写真、間取図面、設備、概要などが現況と異なる場合は現況優先となります。		

情報更新日 2026年1月30日

No.023651

お問合せ先



栃木県知事(10)第2706号  
公益社団法人 栃木県宅地建物取引業協会

**エステート住宅産業株式会社 リクルス駅前店**

栃木県宇都宮市駅前通り3丁目1-15

TEL:028-632-0501

FAX:028-638-2085

E-mail: ekimae@estate21.co.jp

URL: https://ricrasu.es-ws.jp/



携帯サイトから物件詳細を閲覧できます！

取引態様	手数料負担の割合	貸主	0%	借主	100%
仲介先物	手数料配分の割合	元付	0%	客付	100%