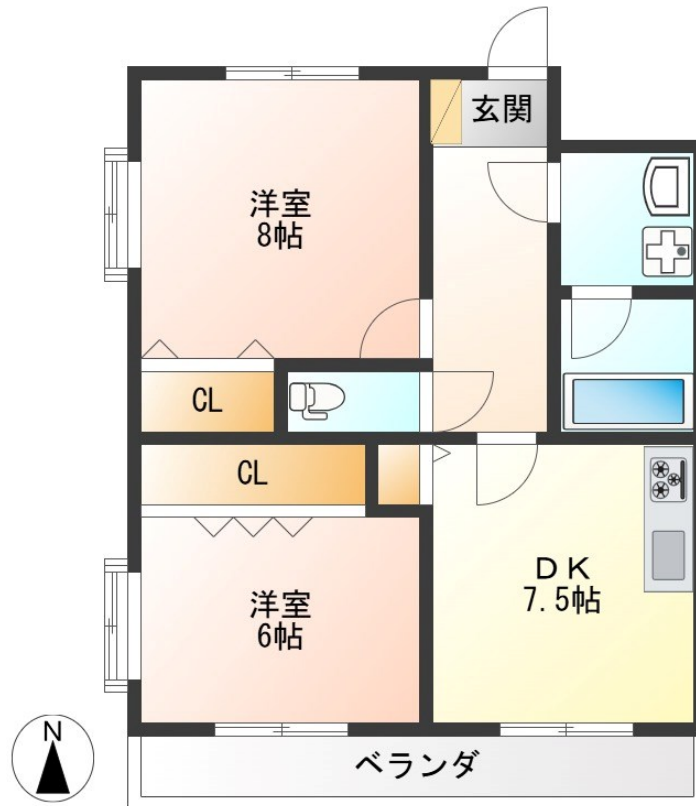


FOR RENT

こちらの物件のお問い合わせはリクルス各店へ

2F以上,角住戸,最上階,南面バルコニー,陽当たり良好,メールボックス,平置駐車場



間取りの「S」はサービスルーム(納戸)です。

図面と現況が異なる場合は現況が優先となります。

| | | | |
|----------|--|------|----------------|
| 賃料 | 60,000円 | | |
| 間取り | 2DK | 物件種別 | マンション |
| 管理費 | 無 | 共益費 | 2,000円 |
| 雑費 | 無 | | |
| 敷金 | 無 | 礼金 | 無 |
| 敷引/償却金 | -/- | 保証金 | - |
| 交通 | 宇都宮線 宇都宮駅 バス15分 若草4 バス停徒歩1分 | | |
| 物件所在地 | 栃木県宇都宮市若草4丁目14-6 | | |
| 建物名・部屋番号 | ピソ・ベルデ 405号室 | | |
| 構造・規模 | 鉄筋コンクリート 4階建 4階 | | |
| 専有面積 | 49.78㎡ | 向き | 南 |
| 築年月 | 2003年3月 | 入居時期 | 相談 |
| 仲介料 | 1.1ヶ月 | 損害保険 | 有 24,000円 24ヶ月 |
| 更新料 | 22,000円 | 契約期間 | 2年 |
| 駐車場 | 有(敷地内) 4400円/月 ~ 1台駐車可 駐輪場 | | |
| その他費用 | [一時金] クリーニング代: 50,000円 24時間安心サポート/2年: 16,500円 鍵交換代(任意): 19,800円 抗菌施工代: 17,600円 | | |
| 入居諸条件 | 事務所可 二人可 法人可 | | |
| 保証会社 | 必須 初回保証料 総賃料の50%、月額保証料 総賃料の1%(毎月)、更新保証料 10,000円(年毎) | | |
| 設備 | 3口以上コンロ,TVインターホン,エアコン,クローゼット,システムキッチン,シャワー,シャワー付洗面 | | |
| 備考 | 事務所利用の場合は、契約条件が変更となります。(賃料 63,800円 共益費2,200円 駐車場5,500円・敷金2ヶ月 保証会社 初回保証料 総賃料の100%、月額保証料 総賃料の0.8%、集送金手数料440円 【短期解約違約金あり】1年以内の解約で賃料等の1ヶ月分の違約金が発生いたします。 2台目駐車場:敷地外(物件から南へ50m、徒歩1分)1台5,500円(空き要確認) 写真及び図面と現状が異なる場合は現状優先となります。 | | |

情報更新日 2026年1月30日

No.023669

お問合せ先



栃木県知事(10)第2706号
公益社団法人 栃木県宅地建物取引業協会

エステート住宅産業株式会社 リクルス駅前店

栃木県宇都宮市駅前通り3丁目1-15

TEL:028-632-0501

FAX:028-638-2085

E-mail: ekimae@estate21.co.jp

URL: https://ricrasu.es-ws.jp/



携帯サイトから物件詳細を閲覧できます!

| | | | | | |
|------|----------|----|----|----|------|
| 取引態様 | 手数料負担の割合 | 貸主 | 0% | 借主 | 100% |
| 仲介先物 | 手数料配分の割合 | 元付 | 0% | 客付 | 100% |