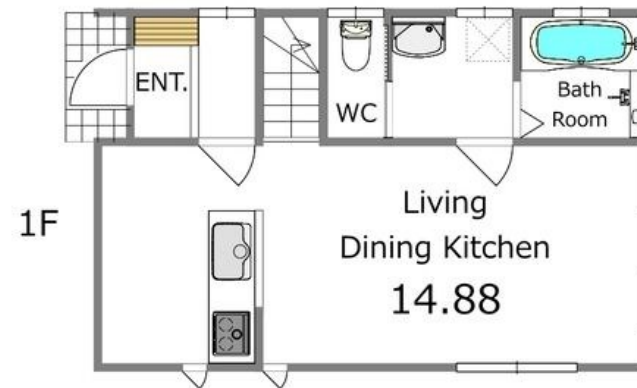
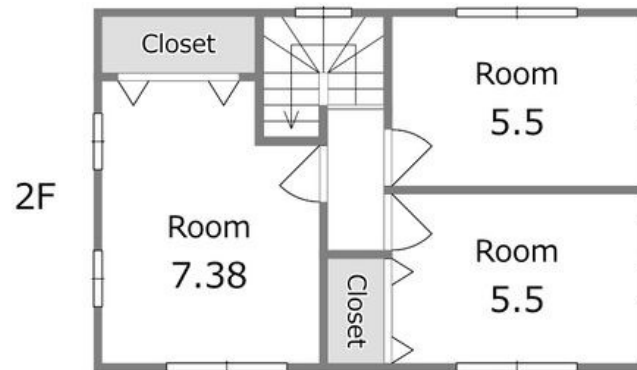


# FOR RENT

## お問合せは、リクルス各店まで！！

2 F 以上,角住戸,平置駐車場



間取りの「S」はサービスルーム(納戸)です。

図面と現況が異なる場合は現況が優先となります。

賃料	110,000円		
間取り	3LDK	物件種別	戸建
管理費	-	共益費	無
雑費	-		
敷金	2ヶ月	礼金	1ヶ月
敷引/償却金	-/-	保証金	-
交通	宇都宮線 宇都宮駅 バス16分 ミットヨ前 バス停徒歩13分		
物件所在地	栃木県宇都宮市石井町3412-83		
建物名・部屋番号	アーバンミニタウン C		
構造・規模	木造 2階建 1-2階		
専有面積	76.59㎡	向き	南
築年月	2016年7月	入居時期	即時
仲介料	1.1ヶ月	損害保険	有
更新料		契約期間	2年
駐車場	付(無料) 2台駐車可		
その他費用	[一時金] 抗菌施工費：17,600円 鍵交換費用(任意)ディンプルキー：29,700円		
入居諸条件	ペット相談 二人可 子供可		
保証会社	必須 ジェイリース 初回保証料:20,000円 月額保証料:賃料合計の2.5%(引落手数料含む) 更新保証料:		
設備	IHクッキングヒーター,T Vインターホン,エアコン,カウンターキッチン,キッチンに窓,クローゼット,		
備考	ペット飼育時：敷金増1ヶ月、小型犬or猫いずれか1匹 短期解約違約金あり：1年未満 1ヶ月 写真及び図面と現況が異なる場合には現況優先となります		

情報更新日 2025年11月27日

No.023721

お問合せ先



栃木県知事(10)第2706号  
公益社団法人 栃木県宅地建物取引業協会

**エステート住宅産業株式会社 リクルス駅前店**

栃木県宇都宮市駅前通り3丁目1-15

TEL:028-632-0501

FAX:028-638-2085

E-mail: ekimae@estate21.co.jp

URL: https://ricrasu.es-ws.jp/



携帯サイトから物件詳細を閲覧できます！

取引態様	手数料負担の割合	貸主	0%	借主	100%
仲介先物	手数料配分の割合	元付	0%	客付	100%