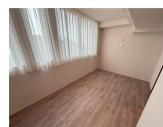


# FOR RENT

## こちらの物件のお問い合わせはリクラス各店へ

2F以上,2面バルコニー,オートロック,角住戸,防犯カメラ



間取りの「S」はサービスルーム(納戸)です。

図面と現況が異なる場合は現況が優先となります。

賃料	200,000円		
間取り	3LDK	物件種別	マンション
管理費	-	共益費	10,000円
雑費	-		
敷金	1ヶ月	礼金	1ヶ月
敷引/償却金	-/-	保証金	-
交通	東武宇都宮線 東武宇都宮駅 徒歩13分		
物件所在地	栃木県宇都宮市塙田2丁目3-3		
建物名・部屋番号	1104号室		
構造・規模	鉄筋コンクリート 15階建 11階		
専有面積	76.48㎡	向き	南
築年月	2024年1月	入居時期	即時
仲介料	1.1ヶ月	損害保険	有
更新料	新賃料 0.55ヶ月	契約期間	2年
駐車場	有(敷地内) 15500円/月 ~ 1台駐車可 駐輪場		
その他費用	[一時金] 防虫消毒費(任意): 19,250円 24時間緊急対応サービス: 16,500円		
入居諸条件	事務所不可 二人可 高齢者相談 法人可		
保証会社	必須 ジェイリース 初回保証料:総賃料の60%(最低保証料24,000円) 月額保証料:1,400円(手数料込) 更		
設備	3口以上コンロ,エアコン,カウンターキッチン,キッチンに窓,クローゼット,システムキッチン,シャワー		
備考	インターネット使用料不要、ルーターはご用意ください 駐輪場利用料 1台3,600~9,600円(年払) 立体駐車場8,500~15,500円車両制限有(申込時の空きスペースにより料金が異なります) 写真及び図面と現況が異なる場合は現況優先となります。		

情報更新日 2026年1月30日

No.023724

お問合せ先



栃木県知事(10)第2706号  
公益社団法人 栃木県宅地建物取引業協会

エステート住宅産業株式会社 リクラス駅前店

栃木県宇都宮市駅前通り3丁目1-15

TEL:028-632-0501

FAX:028-638-2085

E-mail: ekimae@estate21.co.jp

URL: https://ricrasu.es-ws.jp/



携帯サイトから物件詳細を閲覧できます!

取引態様	手数料負担の割合	貸主	0%	借主	100%
仲介先物	手数料配分の割合	元付	0%	客付	100%