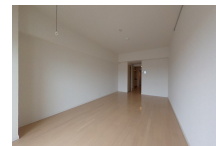
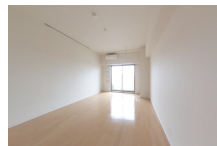
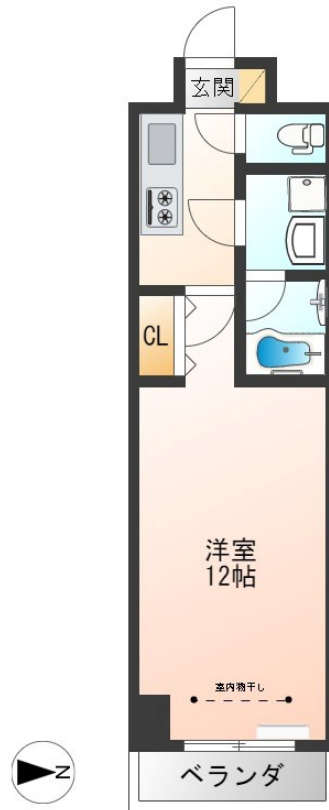


FOR RENT

お問い合わせはリクラス各店までお気軽にどうぞ

2F以上,オートロック,前面棟無,眺望良好,通風良好,防犯カメラ,メールボックス



間取りの「S」はサービスルーム(納戸)です。

図面と現況が異なる場合は現況が優先となります。

| | | | |
|----------|---|------|--------|
| 賃料 | 73,000円 | | |
| 間取り | 1K | 物件種別 | マンション |
| 管理費 | 無 | 共益費 | 9,000円 |
| 雑費 | 無 | | |
| 敷金 | 1ヶ月 | 礼金 | 無 |
| 敷引/償却金 | -/- | 保証金 | - |
| 交通 | 宇都宮線 宇都宮駅 徒歩10分 宇都宮芳賀ライト線 東宿郷駅 徒歩3分 | | |
| 物件所在地 | 栃木県宇都宮市東宿郷2丁目18-2 | | |
| 建物名・部屋番号 | サンライズ宇都宮 506号室 | | |
| 構造・規模 | 鉄筋コンクリート 10階建 5階 | | |
| 専有面積 | 33.55㎡ | 向き | 東 |
| 築年月 | 2019年3月 | 入居時期 | 即時 |
| 仲介料 | 1.1ヶ月 | 損害保険 | 有 |
| 更新料 | 新賃料 1ヶ月 | 契約期間 | 2年 |
| 駐車場 | 近隣駐車場 22000円/月 ~ 1台駐車可 駐輪場 バイク置き場 | | |
| その他費用 | [一時金] 抗菌施工代: 17,600円 鍵交換代: 19,800円 室内清掃代: 38,500円 [月次費用] 敷地内駐輪場(バイク): 2,200円 | | |
| 入居諸条件 | | | |
| 保証会社 | 必須 初回:賃料等総額の50%、更新保証料(1年毎)10,000円、振込み手数料330円/月 | | |
| 設備 | 2口コンロ, B S, C S, T V インターホン, エアコン, クローゼット, システムキッチン, シャワー付洗面台 | | |
| 備考 | 機械駐車場 【北側】長5050mm幅1850mm(ミラー含まず)高1550mm 【南側】長5200mm幅1950mm(ミラー含まず)高2100mm ハイルーフ対応: 空1台/18,700円 自転車駐輪場: 住居部 各部屋 1台無料 写真及び図面と現状が異なる場合は現状優先となります。 | | |

情報更新日 2026年1月30日

No.023775

お問合せ先



栃木県知事(10)第2706号
公益社団法人 栃木県宅地建物取引業協会

エステート住宅産業株式会社 リクラス駅前店

栃木県宇都宮市駅前通り3丁目1-15

TEL:028-632-0501

FAX:028-638-2085

E-mail: ekimae@estate21.co.jp

URL: https://ricrasu.es-ws.jp/



携帯サイトから物件詳細を閲覧できます！

| | | | | | |
|------|----------|----|----|----|------|
| 取引態様 | 手数料負担の割合 | 貸主 | 0% | 借主 | 100% |
| 仲介先物 | 手数料配分の割合 | 元付 | 0% | 客付 | 100% |