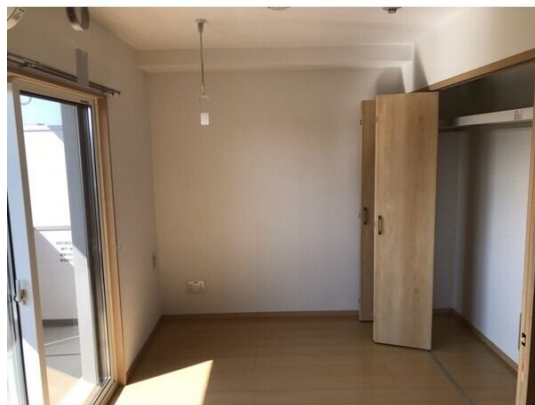


お問合せは、リクルス各店まで！！

2 F 以上,メールボックス,平置駐車場



間取りの「S」はサービスルーム(納戸)です。

図面と現況が異なる場合は現況が優先となります。

賃料	57,000円		
間取り	1LDK	物件種別	マンション
管理費	-	共益費	4,000円
雑費	-		
敷金	無	礼金	1ヶ月
敷引/償却金	-/-	保証金	-
交通	宇都宮線 石橋(栃木)駅 10.30km 車20分(12.5km)		
物件所在地	栃木県真岡市長田1丁目7-16		
建物名・部屋番号	サンホープ長田 206号室		
構造・規模	鉄筋コンクリート 4階建 2階		
専有面積	40.5㎡	向き	
築年月	2025年3月	入居時期	即時
仲介料	1.1ヶ月	損害保険	有
更新料		契約期間	2年
駐車場	有(敷地内) 3000円/月 ~ 1台駐車可 駐輪場		
その他費用	[一時金] 抗菌施工費:17,600円 [月次費用] 安心マイスター24(緊急対応+火災保険):1,750円		
入居諸条件	二人可		
保証会社	必須 初回保証料:賃料総額の50%、年間保証料:10,000円、口座手数料:月額220円 2025/11末までのご契約で初回保証料1万円のみ。		
設備	24時間換気システム,TVインターホン,ウォークインクローゼット,エアコン,クローゼット,シャワー付		
備考	法人契約は敷金1カ月。 2台目3000円(縦列の可能性有。縦列の場合2台目1000円)軽自動車は1台目から軽専用区画となります。 写真及び図面と現況が異なる場合は現況優先となります。		

情報更新日 2025年11月25日

No.023829

お問合せ先



栃木県知事(10)第2706号
公益社団法人 栃木県宅地建物取引業協会

エステート住宅産業株式会社 リクルス駅前店

栃木県宇都宮市駅前通り3丁目1-15

TEL:028-632-0501

FAX:028-638-2085

E-mail: ekimae@estate21.co.jp

URL: https://ricrasu.es-ws.jp/



携帯サイトから物件詳細を閲覧できます！

取引態様	手数料負担の割合	貸主	0%	借主	100%
仲介先物	手数料配分の割合	元付	0%	客付	100%