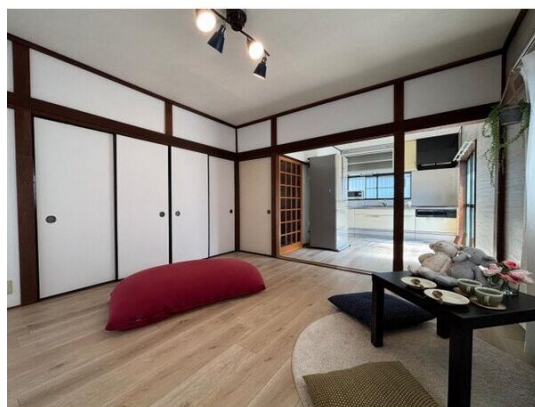
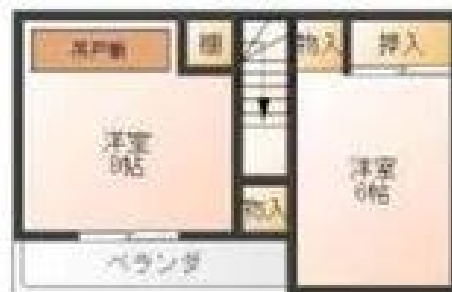


FOR RENT

こちらの物件のお問い合わせはリクルス各店へ

2 F 以上,角住戸,最上階,南庭,平置駐車場



間取りの「S」はサービスルーム(納戸)です。

図面と現況が異なる場合は現況が優先となります。

賃料	75,000円		
間取り	3LDK	物件種別	戸建
管理費	-	共益費	5,000円
雑費	-		
敷金	無	礼金	無
敷引/償却金	-/-	保証金	-
交通	東北本線 岡本(栃木)駅 バス18分 ヨークベニマル前 バス停徒歩6分		
物件所在地	栃木県宇都宮市御幸ヶ原町7-11		
建物名・部屋番号	菜の花と春色フィルム 1号室		
構造・規模	木造 2階建 1-2階		
専有面積	80.86㎡	向き	南
築年月	1978年7月	入居時期	即時
仲介料	1.1ヶ月	損害保険	有 20,000円 24ヶ月
更新料	新賃料 1ヶ月	契約期間	2年
駐車場	付(無料) 3台駐車可 駐輪場 バイク置き場		
その他費用	[一時金] 自治会費/年: 4,800円 抗菌施工代: 17,600円 [月次費用] ペット飼育時(1匹毎): 3,000円		
入居諸条件	ペット相談 事務所可 楽器等の使用相談 二人可		
保証会社	必須 【初回保証委託料】月額賃料共益費の50%、最低1.5万円【月次保証料】500円/月【年間保証委託料】		
設備	TVインターホン,エアコン2台,キッチンに窓,システムキッチン,シャワー,シャワー付洗面台,シューズ		
備考	フリーレント:2ヶ月(契約月の残日数+翌月前家賃) 短期解約違約金: 1年未満2ヶ月・2年未満・1ヶ月 ペット飼育は小型犬~中型犬2匹まで 敷金積み増し: 事務所利用・ペット飼育2ヶ月分 写真及び図面と現況が異なる場合は現況優先となります。		

情報更新日 2025年11月27日

No.023831

お問合せ先



栃木県知事(10)第2706号
公益社団法人 栃木県宅地建物取引業協会

エステート住宅産業株式会社 リクルス駅前店

栃木県宇都宮市駅前通り3丁目1-15

TEL:028-632-0501

FAX:028-638-2085

E-mail: ekimae@estate21.co.jp

URL: https://ricrasu.es-ws.jp/



携帯サイトから物件詳細を閲覧できます!

取引態様	手数料負担の割合	貸主	0%	借主	100%
仲介先物	手数料配分の割合	元付	0%	客付	100%