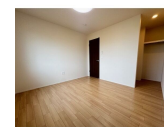
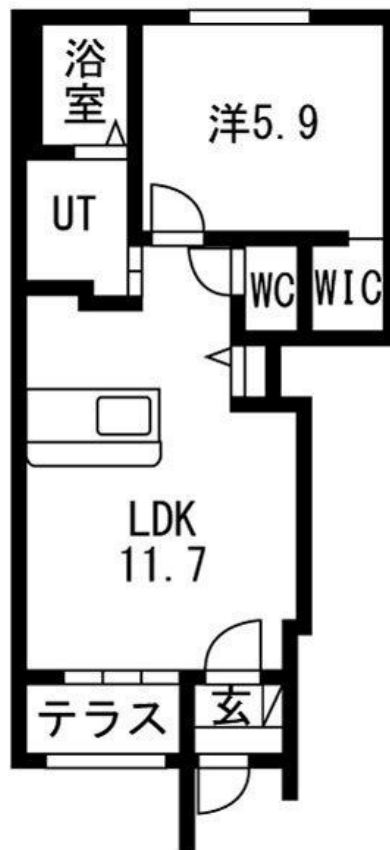
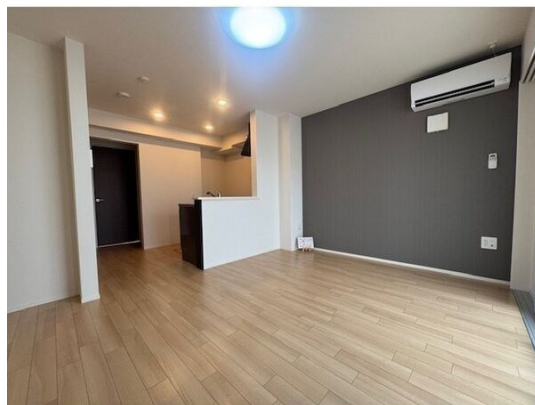


こちらの物件のお問い合わせはリクラス各店へ

南面バルコニー,防犯カメラ,平置駐車場



間取りの「S」はサービスルーム(納戸)です。

図面と現況が異なる場合は現況が優先となります。

賃料	93,000円		
間取り	1LDK	物件種別	アパート
管理費	-	共益費	-
雑費	-		
敷金	無	礼金	1ヶ月
敷引/償却金	-/-	保証金	-
交通	東武宇都宮線 東武宇都宮駅 徒歩15分		
物件所在地	栃木県宇都宮市小幡2丁目2639-3		
建物名・部屋番号	MSS清住台 102号室		
構造・規模	鉄骨 2階建 1階		
専有面積	42.9㎡	向き	南
築年月	2026年2月	入居時期	2026年2月下旬予定
仲介料	1.1ヶ月	損害保険	有
更新料	新賃料 1ヶ月	契約期間	2年
駐車場	付(無料) 1台駐車可 駐輪場 バイク置き場		
その他費用	[一時金] 鍵設定費用(新築時不要): 3,300円 edロック電池(初回)新築時不要: 2,500円 ルームクリーニング料金: 77,000円 抗菌施工代: 17,600円 ラビ 少額短期保険(2年/単身者): 18,000円 ラビ 少額短期保険(2年/2人以上): 25,000円 [月次費用] 2台目駐車場(縦列): 8,800円 2台目駐車場(単列/空要確認): 11,000円		
入居諸条件	ペット相談 二人可 法人可		
保証会社	必須(日本セーフティー) 初回:総賃料の50%(最低保証料20,000円)、月額保証料:800円、NSレスキュー 880円 24H緊急サポート、引落手数料440円		
設備	24時間換気システム,2口コンロ,ウォークインクローゼット,エアコン,カウンターキッチン,システムキッチン		
備考	ペット飼育時(犬・猫):敷金1ヶ月+クリーニング費用。犬は小型犬のみ、多頭飼い12頭まで相談可 法人契約時:敷金1ヶ月 礼金2ヶ月 電力供給会社指定有り 写真及び図面と現況が異なる場合は現状優先となります。		

情報更新日 2026年1月23日

No.023855

お問合せ先



栃木県知事(10)第2706号
公益社団法人 栃木県宅地建物取引業協会

エステート住宅産業株式会社 リクラス駅前店

栃木県宇都宮市駅前通り3丁目1-15

TEL:028-632-0501

FAX:028-638-2085

E-mail: ekimae@estate21.co.jp

URL: https://ricrasu.es-ws.jp/



携帯サイトから物件詳細を閲覧できます!

取引態様	手数料負担の割合	貸主	0%	借主	100%
仲介先物	手数料配分の割合	元付	0%	客付	100%