

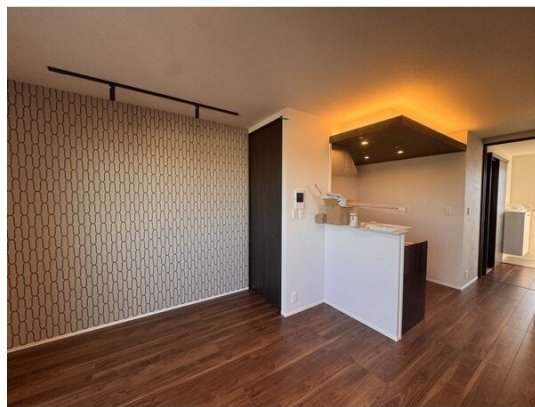
FOR RENT

新築マンション

2F以上,オートロック,角住戸,最上階,電子キー,平置駐車場



参考図面



間取りの「S」はサービスルーム(納戸)です。

図面と現況が異なる場合は現況が優先となります。

賃料	86,000円		
間取り	1LDK	物件種別	マンション
管理費	-	共益費	4,000円
雑費	-		
敷金	1ヶ月	礼金	1ヶ月
敷引/償却金	-/-	保証金	-
交通	宇都宮芳賀ライト線 陽東3丁目駅 徒歩14分		
物件所在地	栃木県宇都宮市峰4丁目23-21		
建物名・部屋番号	Kilele 301号室		
構造・規模	鉄骨 3階建 3階		
専有面積	40.5㎡	向き	東
築年月	2026年1月	入居時期	2026年7月上旬予定
仲介料	1.1ヶ月	損害保険	有
更新料	新賃料 1ヶ月	契約期間	2年
駐車場	付(無料) 1台駐車可		
その他費用	[一時金] ハウスクリーニング代(エアコン1台込): 96,000円 抗菌施工費: 17,600円 [月次費用] 家財保険+駆付けサービス: 1,980円		
入居諸条件	高齢者可 法人可		
保証会社	必須(日本賃貸保証) 初回:賃料総額の50% 月々:賃料総額の1% 口座振替手数料:330円/月々		
設備	3口以上コンロ,IHクッキングヒーター,TVインターホン,エアコン,カウンターキッチン,クローゼット		
備考	法人契約でRA24に加入しない場合、ホームサポート24(16,500円/2年)加入必須 写真及び図面と現況が異なる場合は現況優先となります。		

情報更新日 2026年6月4日

No.023890

お問合せ先



栃木県知事(10)第2706号
公益社団法人 栃木県宅地建物取引業協会

エステート住宅産業株式会社 リクルス駅前店

栃木県宇都宮市駅前通り3丁目1-15

TEL:028-632-0501

FAX:028-638-2085

E-mail: ekimae@estate21.co.jp

URL: https://ricrasu.es-ws.jp/



携帯サイトから物件詳細を閲覧できます!

取引態様	手数料負担の割合	貸主	0%	借主	100%
仲介先物	手数料配分の割合	元付	0%	客付	100%