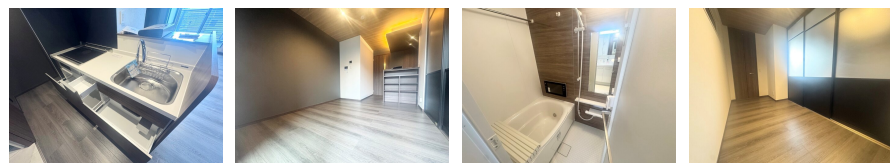
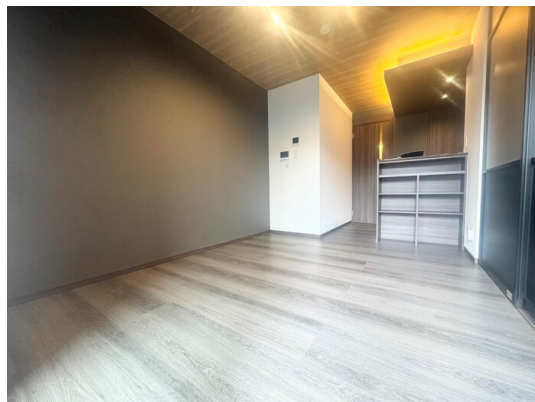


## こちらの物件のお問い合わせはリクラスまで

24時間緊急通報システム, 2F以上, オートロック, 角住戸, メールボックス



間取りの「S」はサービスルーム(納戸)です。

図面と現況が異なる場合は現況が優先となります。

賃料	95,000円		
間取り	1LDK	物件種別	アパート
管理費	-	共益費	5,000円
雑費	-		
敷金	無	礼金	2ヶ月
敷引/償却金	-/-	保証金	-
交通	宇都宮線 宇都宮駅 徒歩11分 宇都宮芳賀ライト線 東宿郷駅 徒歩6分		
物件所在地	栃木県宇都宮市宿郷1丁目18-12		
建物名・部屋番号	TORISIAS宿郷 203号室		
構造・規模	軽量鉄骨 3階建 2階		
専有面積	41.45㎡	向き	南
築年月	2025年8月	入居時期	即時
仲介料	1.1ヶ月	損害保険	有
更新料	新賃料 1ヶ月	契約期間	2年
駐車場	無 駐輪場		
その他費用	[一時金] ルームクリーニング料金/エアコン含む: 60,500円 D-roomCardキー料金: 16,500円 ICロック電池(初回): 2,750円 抗菌施工代: 17,600円 [月次費用] 駐輪場(空要確認): 1,100円		
入居諸条件	ペット相談		
保証会社	必須 初回保証料:35,000円、月額保証料:賃料等総額の1%+800円/月、口座振替手数料99円(その他商品)		
設備	24時間換気システム, B S, C S, I H キッチンヒーター, T V インターホン, T V 付浴室, ウォークイン		
備考	ペット飼育時:敷金1ヶ月、小型犬1匹まで 駐輪場利用は契約が必要となります 電気配給サービス: ZEH-M物件はご利用必須です。 写真及び図面と現況が異なる場合は現況優先となります		

情報更新日 2026年1月21日

No.023927

お問合せ先



栃木県知事(10)第2706号  
公益社団法人 栃木県宅地建物取引業協会

### エステート住宅産業株式会社 リクラス駅前店

栃木県宇都宮市駅前通り3丁目1-15

TEL:028-632-0501

FAX:028-638-2085

E-mail: ekimae@estate21.co.jp

URL: https://ricrasu.es-ws.jp/



携帯サイトから物件詳細を閲覧できます!

取引態様	手数料負担の割合	貸主	0%	借主	100%
仲介先物	手数料配分の割合	元付	0%	客付	100%