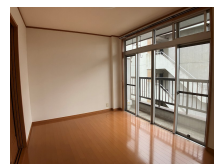


# FOR RENT

## こちらの物件のお問い合わせは、リクラスまで

2F以上,角住戸,最上階,上階無し,南面バルコニー,防犯カメラ,メールボックス,平置駐車場



間取りの「S」はサービスルーム(納戸)です。

図面と現況が異なる場合は現況が優先となります。

賃料	50,000円		
間取り	2DK	物件種別	マンション
管理費	-	共益費	-
雑費	-		
敷金	無	礼金	無
敷引/償却金	-/-	保証金	-
交通	宇都宮線 宇都宮駅 徒歩22分 東武宇都宮線 東武宇都宮駅 徒歩10分		
物件所在地	栃木県宇都宮市中央3丁目5-15		
建物名・部屋番号	中央マンションA棟 301号室		
構造・規模	鉄骨 3階建 3階		
専有面積	32.4㎡	向き	南
築年月	1981年1月	入居時期	相談
仲介料	1.1ヶ月	損害保険	有 18,000円
更新料	新賃料 1ヶ月	契約期間	2年
駐車場	付(無料) 1台駐車可		
その他費用	[一時金] 抗菌施工費:17,600円 安心入居サポートS(2年):16,500円 クリーニング代:55,000円		
入居諸条件	二人可 法人可		
保証会社	必須(日本セーフティー) 初回:家賃総額の60%以降10,000円/年 口座振替手数料330円/月		
設備	3口以上コンロ,TVインターホン,エアコン,キッチンに窓,クローゼット,システムキッチン,シューズボ		
備考	短期解約違約金:1年未満1ヶ月 写真及び図面と現況が異なる場合は現況優先となります。		

情報更新日 2025年12月4日

No.024054

お問合せ先



栃木県知事(10)第2706号  
公益社団法人 栃木県宅地建物取引業協会

エステート住宅産業株式会社 リクラス駅前店

栃木県宇都宮市駅前通り3丁目1-15

TEL:028-632-0501

FAX:028-638-2085

E-mail: ekimae@estate21.co.jp

URL: https://ricrasu.es-ws.jp/



携帯サイトから物件詳細を閲覧できます!

取引態様	手数料負担の割合	貸主	0%	借主	100%
	手数料配分の割合	元付	0%	客付	100%