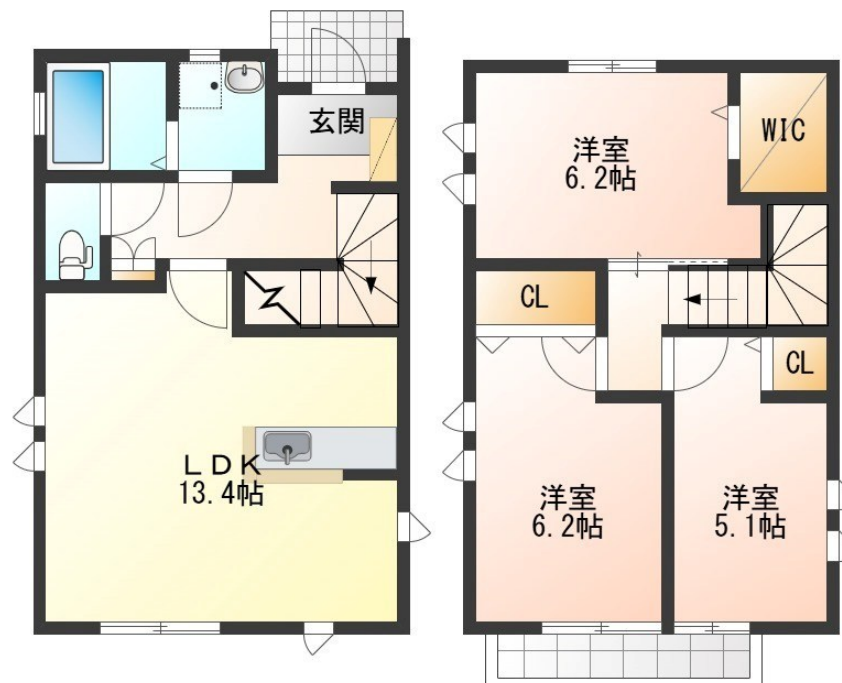


FOR RENT

こちらの物件のお問い合わせはリクラスまで

2 F 以上, 2 面採光, 角住戸, 平置駐車場



1F



間取りの「S」はサービスルーム(納戸)です。

図面と現況が異なる場合は現況が優先となります。

賃料	110,000円		
間取り	3LDK	物件種別	戸建
管理費	-	共益費	3,300円
雑費	-		
敷金	1ヶ月	礼金	1ヶ月
敷引/償却金	-/-	保証金	-
交通	宇都宮芳賀ライト線 峰駅 徒歩7分 宇都宮線 宇都宮駅 徒歩20分		
物件所在地	栃木県宇都宮市峰 1 丁目10-5		
建物名・部屋番号	りんごの家 H棟		
構造・規模	木造 2階建 1-2階		
専有面積	76.59㎡	向き	南
築年月	2016年1月	入居時期	2026年1月下旬予定
仲介料	1.1ヶ月	損害保険	有
更新料	新賃料 1ヶ月	契約期間	2年
駐車場	付(無料) 2台駐車可 駐輪場		
その他費用	[一時金] 安心入居サポート入会費/2年: 16,500円 ハウスクリーニング費用/ 退去時: 82,500円 デジタルキー電池交換: 3,300円 消毒施工費: 19,800円		
入居諸条件			
保証会社	必須 (オリコフォレントインシュア) 月額費用総額の100%(最低保証料:20,000円)月額保証料:月額費用		
設備	24時間換気システム, B S, T V インターホン, ウォークインクローゼット, エア コン, キッチンに窓, シャ		
備考	電気 ミツウロコグリーンエネルギー(株)から配給されます。 写真及び図面と現況が異なる場合は現況優先となります。		

情報更新日 2026年1月30日

No.024057

お問合せ先



栃木県知事(10)第2706号
公益社団法人 栃木県宅地建物取引業協会

エステート住宅産業株式会社 リクラス駅前店

栃木県宇都宮市駅前通り3丁目1-15

TEL:028-632-0501

FAX:028-638-2085

E-mail: ekimae@estate21.co.jp

URL: https://ricrasu.es-ws.jp/



携帯サイトから物件詳細を閲覧できます!

取引態様	手数料 負担の割合	貸主	0%	借主	100%
仲介先物	手数料 配分の割合	元付	0%	客付	100%