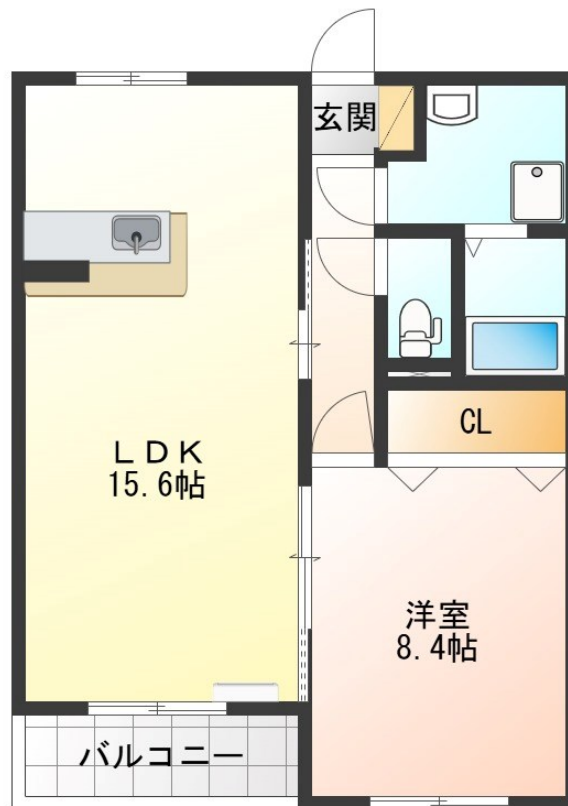


FOR RENT

こちらの物件のお問い合わせはリクラス各店へ！

メールボックス,平置駐車場



賃料	63,000円		
間取り	1LDK	物件種別	マンション
管理費	無	共益費	無
雑費	無		
敷金	1ヶ月	礼金	無
敷引/償却金	-/-	保証金	-
交通	宇都宮線 宇都宮駅 バス15分 こえご バス停徒歩21分		
物件所在地	栃木県宇都宮市東峰町3441-7		
建物名・部屋番号	Y&Mカミュー 102号室		
構造・規模	鉄筋コンクリート 3階建 1階		
専有面積	54.74㎡	向き	南西
築年月	2008年3月	入居時期	2026年2月上旬予定
仲介料	1.1ヶ月	損害保険	有
更新料		契約期間	2年
駐車場	付(無料) 1台駐車可 駐輪場		
その他費用	[一時金] 鍵交換費用：13,200円 携帯型初期消火器 Fitech (ファイテ)：7,700円 引越害虫駆除施工サービス：16,500円 [月次費用] 安心マイスター24 (緊急対応+火災保険)：1,840円 蛇口取り付け型浄水器 ANESIS：1,430円 2台目駐車場：3,000円		
入居諸条件	ペット相談 二人可 法人可 子供可		
保証会社	必須 初回/総賃料の50%(最低2万円)、1年毎/1万円、毎月/220円。 連帯保証人を必要とする場合有。		
設備	24時間換気システム, B S, T V インターホン, エアコン, カウンターキッチン, クローゼット, シャワー,		
備考	短期解約違約金有/2年未満の解約で賃料1か月分。 ペット飼育ありは敷金2か月必須 法人契約:フリーレント利用不可。 契約後の電力供給会社は「ユーミーエナジー」 蛇口取り付け型浄水器 ANESIS 月額 1,430円は1年未満の解約不可。1年未満で解約の場合、違約金あり 写真及び図面と現状が異なる場合は現状優先となります。		

間取りの「S」はサービスルーム(納戸)です。

図面と現況が異なる場合は現況が優先となります。

情報更新日 2026年1月30日

No.024063

お問合せ先



栃木県知事(10)第2706号
公益社団法人 栃木県宅地建物取引業協会

エステート住宅産業株式会社 リクラス駅前店

栃木県宇都宮市駅前通り3丁目1-15

TEL:028-632-0501

FAX:028-638-2085

E-mail: ekimae@estate21.co.jp

URL: https://ricrasu.es-ws.jp/



携帯サイトから物件詳細を閲覧できます！

取引態様	手数料負担の割合	貸主	0%	借主	100%
	手数料配分の割合	元付	0%	客付	100%