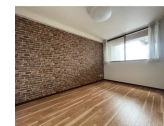
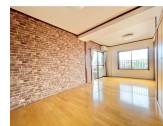


FOR RENT

こちらの物件のお問い合わせは、リクラスまで

2 F 以上,防犯カメラ,メールボックス



間取りの「S」はサービスルーム(納戸)です。

図面と現況が異なる場合は現況が優先となります。

賃料	65,000円		
間取り	2DK	物件種別	マンション
管理費	-	共益費	-
雑費	-		
敷金	1ヶ月	礼金	1ヶ月
敷引/償却金	-/-	保証金	-
交通	東武宇都宮線 東武宇都宮駅 バス6分 桜通十文字 バス停徒歩3分		
物件所在地	栃木県宇都宮市桜5丁目1-29		
建物名・部屋番号	グランドハイツダイケー 311号室		
構造・規模	鉄骨鉄筋コンクリート 4階建 3階		
専有面積	51.43㎡	向き	
築年月	1990年5月	入居時期	即時
仲介料	1.1ヶ月	損害保険	有
更新料		契約期間	2年
駐車場	付(無料) 1台駐車可 駐輪場 バイク置き場		
その他費用	[一時金] 抗菌施工代:17,600円 [月次費用] 2台目駐車場:8,000円		
入居諸条件	ペット可 法人可		
保証会社	可(日本セーフティー) 初回保証料:月額総賃料の50% 月額保証料:800円/月 引落手数料330円/月		
設備	TVインターホン,クロゼット,シャワー,シャワー付洗面台,シューズボックス,バス・トイレ別,フロー		
備考	ペット飼育時:敷金2ヶ月 写真及び図面と現況が異なる場合現況優先となります。		

情報更新日 2026年1月30日

No.024065

お問合せ先



栃木県知事(10)第2706号
公益社団法人 栃木県宅地建物取引業協会

エステート住宅産業株式会社 リクラス駅前店

栃木県宇都宮市駅前通り3丁目1-15

TEL:028-632-0501

FAX:028-638-2085

E-mail: ekimae@estate21.co.jp

URL: https://ricrasu.es-ws.jp/



携帯サイトから物件詳細を閲覧できます！

取引態様	手数料負担の割合	貸主	0%	借主	100%
仲介先物	手数料配分の割合	元付	0%	客付	100%