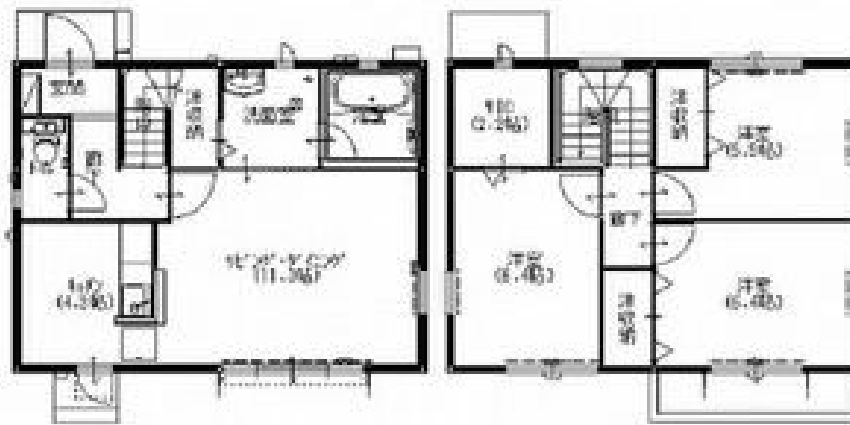


# FOR RENT

## お問合せは、リクルス各店まで！！

2F以上,カードキー,メゾネット,角住戸,最上階,南面2室,南面バルコニー,南面リビング,平置駐車場



間取りの「S」はサービスルーム(納戸)です。

図面と現況が異なる場合は現況が優先となります。

賃料	125,000円		
間取り	3LDK	物件種別	戸建
管理費	無	共益費	無
雑費	無		
敷金	1ヶ月	礼金	無
敷引/償却金	-/-	保証金	-
交通	宇都宮線 宇都宮駅 2.50km 車8分(2.6km)		
物件所在地	栃木県宇都宮市築瀬町2296-2		
建物名・部屋番号	なのはな 西 1号室		
構造・規模	軽量鉄骨 2階建 1-2階		
専有面積	85.5㎡	向き	南
築年月	2013年2月	入居時期	2026年1月14日予定
仲介料	1.1ヶ月	損害保険	有 20,000円 24ヶ月
更新料	新賃料 1ヶ月	契約期間	2年
駐車場	付(無料) 2台駐車可		
その他費用	[一時金] 抗菌施工代:17,600円 カードキー作成料:8,000円 [月次費用] 安心ライフサポート:500円		
入居諸条件	ペット不可 事務所不可 性別不問 法人可		
保証会社	必須 総賃料×50%(初回)、総賃料×1%(毎月)		
設備	3点給湯,TVインターホン,インターホン,エアコン,カウンターキッチン,ガスコンロ設置可,クローゼット		
備考	写真、間取図面、設備、概要などが現況と異なる場合は現況優先となります。		

情報更新日 2025年12月5日

No.024068

お問合せ先



栃木県知事(10)第2706号  
公益社団法人 栃木県宅地建物取引業協会

**エステート住宅産業株式会社 リクルス駅前店**

栃木県宇都宮市駅前通り3丁目1-15

TEL:028-632-0501

FAX:028-638-2085

E-mail: ekimae@estate21.co.jp

URL: https://ricrasu.es-ws.jp/



携帯サイトから物件詳細を閲覧できます！

取引態様	手数料負担の割合	貸主	0%	借主	100%
仲介先物	手数料配分の割合	元付	0%	客付	100%