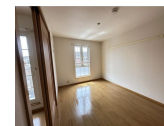
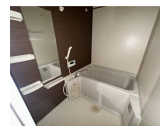
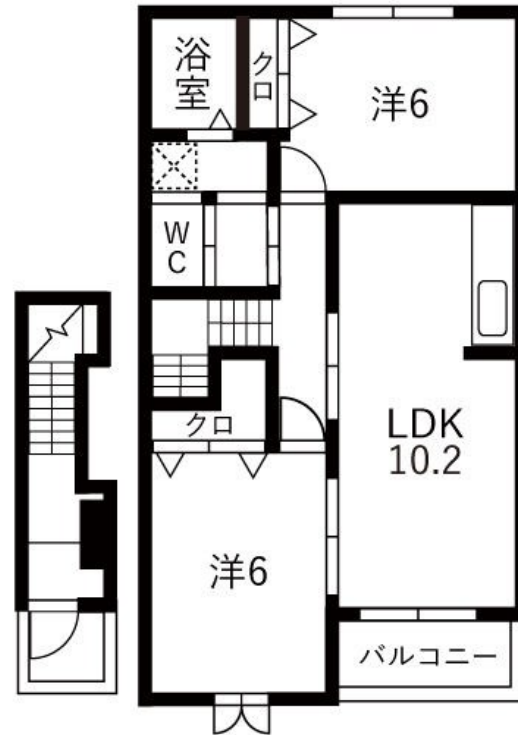


FOR RENT

お問い合わせはリクラス各店までお気軽にどうぞ

2F以上,最上階,南面バルコニー,平置駐車場



間取りの「S」はサービスルーム(納戸)です。

図面と現況が異なる場合は現況が優先となります。

賃料	55,000円		
間取り	2LDK	物件種別	アパート
管理費	-	共益費	2,200円
雑費	-		
敷金	無	礼金	無
敷引/償却金	-/-	保証金	-
交通	日光線 鹿沼駅 バス19分 老健かみつが北 バス停徒歩1分		
物件所在地	栃木県鹿沼市万町5002-6		
建物名・部屋番号	アニメート・ヴィラF 203号室		
構造・規模	木造 2階建 2階		
専有面積	57.02㎡	向き	南
築年月	2006年9月	入居時期	即時
仲介料	1.1ヶ月	損害保険	有
更新料		契約期間	2年
駐車場	有(敷地内) 3300円/月 ~ 1台駐車可 駐輪場		
その他費用	[一時金] ルームクリーニング費用: 49,500円 エアコンクリーニング/台: 14,300円 24時間緊急対応サービス: 16,500円 防虫消毒費(任意): 19,250円 駐車場2台目(空要確認): 3,300円		
入居諸条件	ペット相談 事務所可 二人可 子供可		
保証会社	必須 初回保証委託料:月額賃料等の60%(最低保証料24,000円) 月額保証委託料:保証会社により変動有		
設備	TVインターホン,エアコン,クローゼット,シャワー付洗面台,シューズボックス,ネット使用料不要,バス		
備考	電力の供給会社は「ミツウロコでんき」のご利用となります ペット(小型犬、猫)飼育時、敷金2ヶ月 写真及び図面と現況が異なる場合は現況優先となります。		

情報更新日 2025年12月10日

No.024093

お問合せ先



栃木県知事(10)第2706号
公益社団法人 栃木県宅地建物取引業協会

エステート住宅産業株式会社 リクラス駅前店

栃木県宇都宮市駅前通り3丁目1-15

TEL:028-632-0501

FAX:028-638-2085

E-mail: ekimae@estate21.co.jp

URL: https://ricrasu.es-ws.jp/



携帯サイトから物件詳細を閲覧できます！

取引態様	手数料 負担の割合	貸主	0%	借主	100%
	手数料 配分の割合	元付	0%	客付	100%
仲介元付 (一般)					