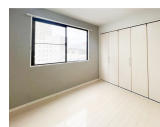
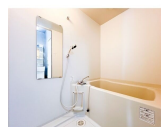
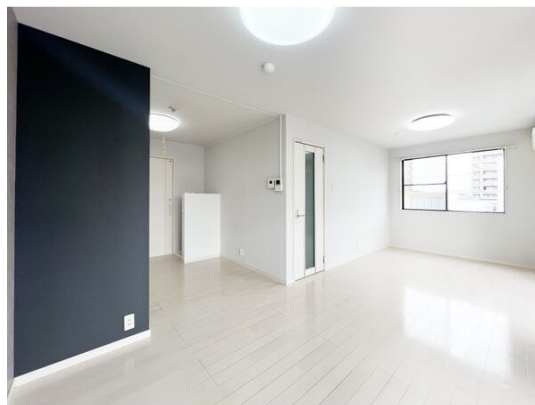


FOR RENT

こちらの物件のお問い合わせはリクルス各店へ

2 F 以上, 2 面採光, 角住戸, 最上階, メールボックス



間取りの「S」はサービスルーム(納戸)です。

図面と現況が異なる場合は現況が優先となります。

お問合せ先



栃木県知事(10)第2706号
公益社団法人 栃木県宅地建物取引業協会

エステート住宅産業株式会社 リクルス駅前店

栃木県宇都宮市駅前通り3丁目1-15

TEL:028-632-0501

FAX:028-638-2085

E-mail: ekimae@estate21.co.jp

URL: https://ricrasu.es-ws.jp/

賃料	75,000円		
間取り	1LDK	物件種別	マンション
管理費	-	共益費	2,000円
雑費	-		
敷金	1ヶ月	礼金	1ヶ月
敷引/償却金	-/-	保証金	-
交通	宇都宮線 宇都宮駅 徒歩6分		
物件所在地	栃木県宇都宮市元今泉1丁目8-1		
建物名・部屋番号	ロワールレジデンス 301号室		
構造・規模	鉄骨 3階建 3階		
専有面積	44.96㎡	向き	東
築年月	1986年9月	入居時期	即時
仲介料	1.1ヶ月	損害保険	有 15,000円 24ヶ月
更新料		契約期間	2年
駐車場	空無		
その他費用	[一時金] 抗菌施工代: 17,600円 [月次費用] 定額水道料(一人あたり): 2,500円		
入居諸条件	二人可 法人可		
保証会社	必須(日本セーフティ) 初回保証料家賃総額50% 更新保証料1年毎10,000円または月額800円 口座振		
設備	TVインターホン, エアコン, クローゼット, シャワー, シャワー付洗面台, シューズボックス, ネット使用料		
備考	短期解約違約金あり(1年未満退去賃料1ヵ月) インターネット備考: NTT 回線工事は完了していますが、入居者様に設定が必要になります 水道料は1人につき5,000円を超える使用量の場合は別途請求の可能性があります。現時点で過去に請求した事例はありませんので、一般的な使用方法であれば問題ありません。 写真及び図面と現況が異なる場合は現況優先となります		

情報更新日 2026年1月22日

No.024117



携帯サイトから物件詳細を閲覧できます！

取引態様	手数料負担の割合	貸主	0%	借主	100%
仲介先物	手数料配分の割合	元付	0%	客付	100%