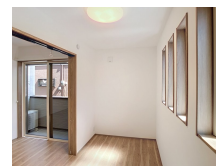
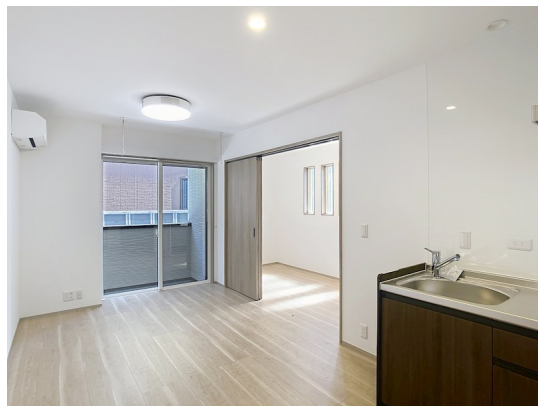


【当社管理物件】こちらの物件のお問い合わせは

1フロア2住戸,オートロック,角住戸,当社管理物件,防犯カメラ,平置駐車場



間取りの「S」はサービスルーム(納戸)です。

図面と現況が異なる場合は現況が優先となります。

賃料	75,000円		
間取り	1LDK	物件種別	アパート
管理費	-	共益費	無
雑費	-		
敷金	無	礼金	1ヶ月
敷引/償却金	-/-	保証金	-
交通	宇都宮線 宇都宮駅 バス11分 ミットヨ前 バス停徒歩8分		
物件所在地	栃木県宇都宮市石井町3414-262		
建物名・部屋番号	Marriott 102号室		
構造・規模	木造 3階建 1階		
専有面積	32.7㎡	向き	南東
築年月	2026年3月	入居時期	即時
仲介料	1.1ヶ月	損害保険	有 18,000円 24ヶ月
更新料	新賃料 1ヶ月	契約期間	2年
駐車場	付(無料) 1台駐車可		
その他費用	[一時金] 抗菌施工代: 17,600円 クリーニング代: 55,000円 [月次費用] リクラス安心サポート: 1,100円		
入居諸条件	法人可		
保証会社	必須 あんしん保証 初回10,000円 毎月家賃総額の1.89%		
設備	3点給湯, IHクッキングヒーター, TVインターホン, ウォークインクローゼット, エアコン, システムキッチン		
備考	法人契約時: 礼金2ヶ月 短期解約違約金あり(1年未満2ヶ月, 2年未満1ヶ月) フリーレント1ヶ月: 1年未満の解約時は、短期解約違約金とは別にフリーレント適用額をご返金ください) プロジェクターはサービス品の為、設備ではありません。(故障時は貸主による修理なし) 写真及び図面と現況が異なる場合は現況優先となります。		

情報更新日 2026年4月29日

No.024142



栃木県知事(10)第2706号  
公益社団法人 栃木県宅地建物取引業協会

エステート住宅産業株式会社 リクラス駅前店

栃木県宇都宮市駅前通り3丁目1-15  
TEL:028-632-0501 FAX:028-638-2085  
E-mail: ekimae@estate21.co.jp  
URL: https://ricrasu.es-ws.jp/



携帯サイトから物件詳細を閲覧できます!

取引態様	手数料負担の割合	貸主	0%	借主	100%
仲介元付(専任)	手数料配分の割合	元付	0%	客付	100%