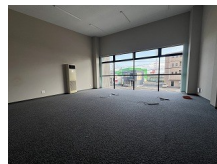
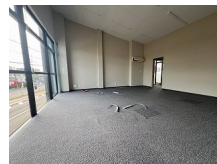
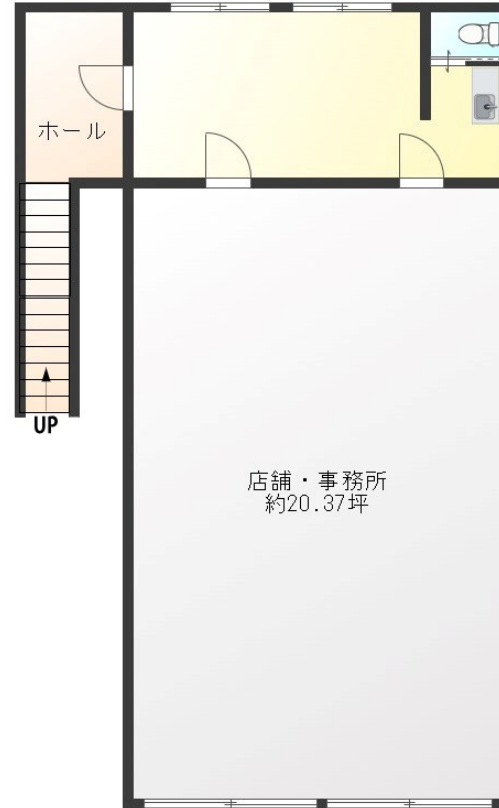


FOR RENT

こちらの物件のお問い合わせはリクルス各店へ

2F以上,角住戸



間取りの「S」はサービスルーム(納戸)です。

図面と現況が異なる場合は現況が優先となります。

情報更新日 2026年4月30日

No.024213

賃料	244,000円		
間取り	1R	物件種別	事務所(区画)
管理費	-	共益費	3,300円
雑費	-		
敷金	3ヶ月	礼金	1ヶ月
敷引/償却金	-/-	保証金	-
交通	宇都宮芳賀ライト線 陽東3丁目駅 徒歩3分		
物件所在地	栃木県宇都宮市陽東4丁目9-14-17		
建物名・部屋番号	ビジネスコート陽東 D号室		
構造・規模	鉄骨 2階建 2階		
専有面積	67.35㎡	向き	南
築年月	2019年6月	入居時期	即時
仲介料	1ヶ月	損害保険	有
更新料		契約期間	2年
駐車場	有(敷地内) 7000円/月 ~ 1台駐車可		
その他費用			
入居諸条件	飲食店不可		
保証会社	必須 加入要 初回賃料等の100% (1年毎契約更新時賃料等の10%)		
設備	エアコン,ハウスメーカー施工,光ファイバー		
備考	駐車場空き要確認 空調設置あり 敷地内同業種不可 写真及び図面と現況が異なる場合は現状優先となります。		

お問合せ先



栃木県知事(10)第2706号
公益社団法人 栃木県宅地建物取引業協会

エステート住宅産業株式会社 リクルス駅前店

栃木県宇都宮市駅前通り3丁目1-15

TEL:028-632-0501

FAX:028-638-2085

E-mail: ekimae@estate21.co.jp

URL: https://ricrasu.es-ws.jp/



携帯サイトから物件詳細を閲覧できます!

取引態様	手数料負担の割合	貸主	0%	借主	100%
仲介先物	手数料配分の割合	元付	0%	客付	100%