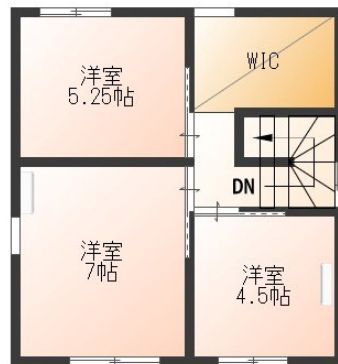


お問い合わせはリクルス各店までお気軽にどうぞ

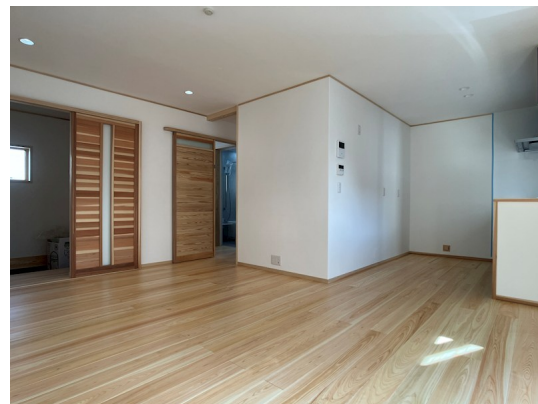
2F以上,平置駐車場



2F



1F



間取りの「S」はサービスルーム(納戸)です。

図面と現況が異なる場合は現況が優先となります。

賃料	180,000円		
間取り	3LDK	物件種別	戸建
管理費	-	共益費	-
雑費	-		
敷金	1ヶ月	礼金	1ヶ月
敷引/償却金	-/-	保証金	-
交通	宇都宮線 宇都宮駅 バス11分 中今泉五丁目 バス徒歩6分		
物件所在地	栃木県宇都宮市中今泉5丁目14-5		
建物名・部屋番号	フォレス中今泉C		
構造・規模	木造 2階建 1-2階		
専有面積	75㎡	向き	南西
築年月	2026年2月	入居時期	即時
仲介料	1.1ヶ月	損害保険	有 18,000円 24ヶ月
更新料		契約期間	2年
駐車場	付(無料) 3台駐車可		
その他費用	[一時金] 抗菌施工代: 17,600円 安心入居サポートS(2年): 19,800円		
入居諸条件	事務所相談		
保証会社	必須 アーク賃貸保証 初回: 家賃等総額の50% (最低保証料25,000円) 月々: 引落手数料330円 更新		
設備	IHキッチンヒーター, TVインターホン, ウォークインクローゼット, エアコン3台, キッチンに窓, シス		
備考	<ul style="list-style-type: none"> ・事務所相談可(事業用の場合+消費税) ・写真及び図面と現況が異なる場合は現況優先となります 		

情報更新日 2026年6月13日

No.024260

お問合せ先



栃木県知事(10)第2706号
公益社団法人 栃木県宅地建物取引業協会

エステート住宅産業株式会社 リクルス駅前店

栃木県宇都宮市駅前通り1丁目4-6トナリエ宇都宮4F
TEL:028-632-0501 FAX:028-638-2085
E-mail: ekimae@estate21.co.jp
URL: https://ricrasu.es-ws.jp/



携帯サイトから物件詳細を閲覧できます!

取引態様	手数料負担の割合	貸主	0%	借主	100%
仲介元付(一般)	手数料配分の割合	元付	0%	客付	100%