

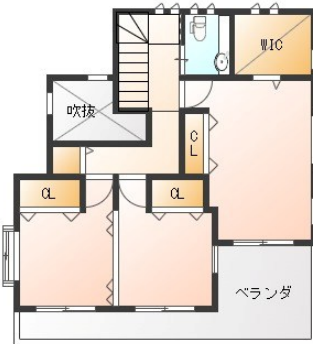
FOR RENT

【当社管理物件】こちらの物件のお問い合わせは

2F以上, 2面採光, ワイドバルコニー, 角住戸, 吹抜け, 平置駐車場



1F



2F



間取りの「S」はサービスルーム(納戸)です。

図面と現況が異なる場合は現況が優先となります。

賃料	150,000円		
間取り	4LDK	物件種別	戸建
管理費	-	共益費	-
雑費	-		
敷金	1ヶ月	礼金	1ヶ月
敷引/償却金	-/-	保証金	-
交通	宇都宮線 宇都宮駅 バス24分 第二グリーンヒル北 バス停徒歩11分		
物件所在地	栃木県宇都宮市上戸祭町2982-114		
建物名・部屋番号	上戸祭町戸建		
構造・規模	木造 2階建 1-2階		
専有面積	125.5㎡	向き	南
築年月	2000年11月	入居時期	即時
仲介料	1.1ヶ月	損害保険	有 18,000円
更新料	新賃料 1ヶ月	契約期間	2年
駐車場	付(無料) 2台駐車可		
その他費用	[一時金] 抗菌施工代: 17,600円 畳表替/枚: 6,600円 クリーニング費用/坪: 3,300円 [月次費用] リクラス安心サポート: 1,100円		
入居諸条件	ペット不可 楽器等の使用可 法人可		
保証会社	必須 アーク賃貸保証 初回保証料: 賃料等総額の100% 継続保証料なし 引落手数料550円/月		
設備	3口以上コンロ, TVインターホン, ウォークインクローゼット, カウンターキッチン, キッチンに窓, クロー		
備考	短期解約違約金: 1年未満1ヶ月 法人契約: 敷金1ヶ月、礼金2ヶ月 自治会加入必須(会費は自治会に要確認) エアコン(1Fリビング・和室)、床暖房、カーポート・玄関入ってすぐのシャンデリア(ペンダント式ライト現状有姿渡し(修繕は不可))は残置物の為貸主免責とします。 写真及び図面と現状が異なる場合現状優先となります。		

情報更新日 2026年4月29日

No.024298

お問合せ先



栃木県知事(10)第2706号
公益社団法人 栃木県宅地建物取引業協会

エステート住宅産業株式会社 リクラス駅前店

栃木県宇都宮市駅前通り3丁目1-15

TEL:028-632-0501

FAX:028-638-2085

E-mail: ekimae@estate21.co.jp

URL: https://ricrasu.es-ws.jp/



携帯サイトから物件詳細を閲覧できます!

取引態様	手数料負担の割合	貸主	0%	借主	100%
仲介元付(一般)	手数料配分の割合	元付	0%	客付	100%