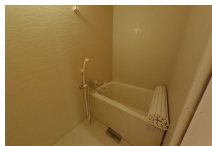
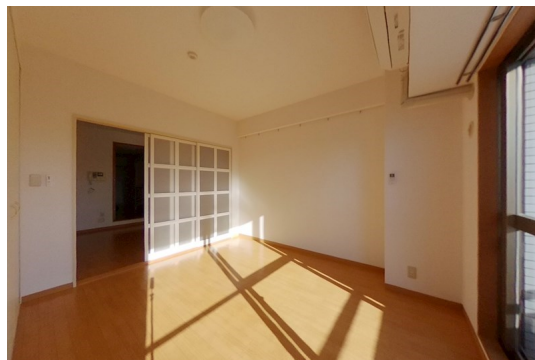


# FOR RENT

## こちらの物件のお問い合わせはリクラスまで！！

2F以上,オートロック,陽当たり良好,外壁タイル張り,メールボックス



間取りの「S」はサービスルーム(納戸)です。

図面と現況が異なる場合は現況が優先となります。

賃料	65,000円		
間取り	2K	物件種別	マンション
管理費	無	共益費	5,000円
雑費	無		
敷金	1ヶ月	礼金	無
敷引/償却金	-/-	保証金	-
交通	湘南新宿ライン 宇都宮駅 徒歩9分 東北本線 宇都宮駅 徒歩9分		
物件所在地	栃木県宇都宮市南大通り1丁目3-16		
建物名・部屋番号	プレステージ宇都宮 1002号室		
構造・規模	鉄筋コンクリート 14階建 10階		
専有面積	39.24㎡	向き	南
築年月	2002年8月	入居時期	即時
仲介料	1.1ヶ月	損害保険	有 18,000円 24ヶ月
更新料		契約期間	2年
駐車場	有(敷地内) 13200円/月 ~ 駐輪場		
その他費用	[一時金] 抗菌施工代: 17,600円		
入居諸条件	法人可		
保証会社	必須 【カーサ】初回:賃料総額の50%、月額:賃料総額の1.2%(引落手数料込)更新料1万円		
設備	B S, C A T V, C S, I Hクッキングヒーター, T Vインターホン, エアコン, オール電化, クローゼット,		
備考	敷地内駐車場 / 軽屋外8,800円 ~ 軽屋内13,200円 (保証金1ヶ月) 写真及び図面と現況が異なる場合は現況優先となります。		

情報更新日 2026年4月14日

No.024332

お問合せ先



栃木県知事(10)第2706号  
公益社団法人 栃木県宅地建物取引業協会

**エステート住宅産業株式会社 リクラス駅前店**

栃木県宇都宮市駅前通り3丁目1-15

TEL:028-632-0501

FAX:028-638-2085

E-mail: ekimae@estate21.co.jp

URL: https://ricrasu.es-ws.jp/



携帯サイトから物件詳細を閲覧できます！

取引態様	手数料負担の割合	貸主	0%	借主	100%
仲介先物	手数料配分の割合	元付	0%	客付	100%