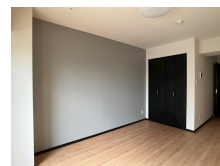


こちらの物件のお問い合わせはリクルス各店へ

2F以上,オートロック,カードキー,メールボックス,平置駐車場



間取りの「S」はサービスルーム(納戸)です。

図面と現況が異なる場合は現況が優先となります。

賃料	75,000円		
間取り	1R	物件種別	マンション
管理費	-	共益費	4,000円
雑費	-		
敷金	無	礼金	1ヶ月
敷引/償却金	-/-	保証金	-
交通	東武宇都宮線 東武宇都宮駅 徒歩8分 宇都宮線 宇都宮駅 徒歩26分		
物件所在地	栃木県宇都宮市泉町2918-1、他		
建物名・部屋番号	IRIC(アイアールアイシー) 202号室		
構造・規模	鉄筋コンクリート 10階建 2階		
専有面積	31.67㎡	向き	南
築年月	2026年4月	入居時期	2026年4月25日予定
仲介料	1.1ヶ月	損害保険	有 19,000円 24ヶ月
更新料	新賃料 1ヶ月	契約期間	2年
駐車場	有(敷地内) 16500円/月 ~ 駐輪場		
その他費用	[一時金] クリーニング費用: 41,800円 抗菌施工代: 17,600円		
入居諸条件	単身限定		
保証会社	必須(日本セーフティー) 初回保証料は総賃料の50%(最低保証料20,000円)、月額保証料900円/月 学生専用(ガクワリ)有 初回保証料は10,000円、月額保証料900円/月		
設備	エアコン,クローゼット,システムキッチン,シャワー,シャワー付洗面台,シューズボックス,ネット使用料		
備考	禁煙 オートロック: 顔認証/スマートフォン必須 1階は駐輪場 駐車場は敷地内5台のみ(空要確認) ICカード(2枚)配布、再発行費用770円+郵送料 画像は同タイプ別部屋です。 写真及び図面と現況が異なる場合は現況優先となります。		

情報更新日 2026年4月21日

No.024347

お問合せ先



栃木県知事(10)第2706号
公益社団法人 栃木県宅地建物取引業協会

エステート住宅産業株式会社 リクルス駅前店

栃木県宇都宮市駅前通り3丁目1-15
TEL:028-632-0501 FAX:028-638-2085
E-mail: ekimae@estate21.co.jp
URL: https://ricrasu.es-ws.jp/



携帯サイトから物件詳細を閲覧できます!

取引態様	手数料負担の割合	貸主	0%	借主	100%
仲介先物	手数料配分の割合	元付	0%	客付	100%