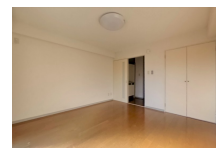
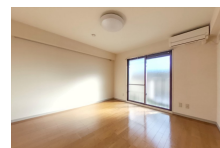


# FOR RENT

## 【当社管理物件】こちらの物件のお問い合わせは

2F以上,最上階,当社管理物件,南面バルコニー,陽当たり良好,閑静な住宅街,メールボックス,平置駐車場



間取りの「S」はサービスルーム(納戸)です。

図面と現況が異なる場合は現況が優先となります。

|          |  |      |                |
|----------|--|------|----------------|
| 賃料       | 29,000円  |      |                |
| 間取り      | 1K   | 物件種別 | マンション          |
| 管理費      | 無  | 共益費  | 2,000円         |
| 雑費       | 無  |      |                |
| 敷金       | 無  | 礼金   | 無              |
| 敷引/償却金   | -/-  | 保証金  | -              |
| 交通       | 東北本線 宇都宮駅 バス19分 県営平松本町住宅前 バス停徒歩4分  |      |                |
| 物件所在地    | 栃木県宇都宮市平松本町362-2   |      |                |
| 建物名・部屋番号 | 峰ヶ丘ハイツ 503号室   |      |                |
| 構造・規模    | 鉄筋コンクリート 5階建 5階  |      |                |
| 専有面積     | 21.8㎡  | 向き   | 南              |
| 築年月      | 1996年3月  | 入居時期 | 相談             |
| 仲介料      | 1.1ヶ月  | 損害保険 | 有 18,000円 24ヶ月 |
| 更新料      | 新賃料 1ヶ月  | 契約期間 | 2年             |
| 駐車場      | 無 駐輪場  |      |                |
| その他費用    | [一時金] クリーニング代: 31,900円 抗菌施工代: 17,600円 エアコン洗浄代: 11,000円<br>[月次費用] 定額水道代: 3,300円 リクラス安心サポート: 1,100円                |      |                |
| 入居諸条件    | 事務所相談 法人可  |      |                |
| 保証会社     | 必須 あんしん保証 初回10,000円 毎月家賃総額の1.89%   |      |                |
| 設備       | IHクッキングヒーター,エアコン,クローゼット,シャワー,シューズボックス,トイレ有,ネット使用料不   |      |                |
| 備考       | 短期解約違約金あり(1年未満1ヶ月)<br>法人契約時:敷金1ヶ月・礼金1ヶ月<br>事業用相談可:家賃・共益費+税・敷金礼金各1ヶ月<br>洗濯機置場は室外です。<br>写真及び図面と現況が異なる場合は現状優先となります。 |      |                |

情報更新日 2026年4月29日

No.024384

お問合せ先



栃木県知事(10)第2706号  
公益社団法人 栃木県宅地建物取引業協会

### エステート住宅産業株式会社 リクラス駅前店

栃木県宇都宮市駅前通り3丁目1-15

TEL:028-632-0501

FAX:028-638-2085

E-mail: ekimae@estate21.co.jp

URL: https://ricrasu.es-ws.jp/



携帯サイトから物件詳細を閲覧できます!

|          |          |    |    |    |      |
|----------|----------|----|----|----|------|
| 取引態様     | 手数料負担の割合 | 貸主 | 0% | 借主 | 100% |
| 仲介元付(専任) | 手数料配分の割合 | 元付 | 0% | 客付 | 100% |