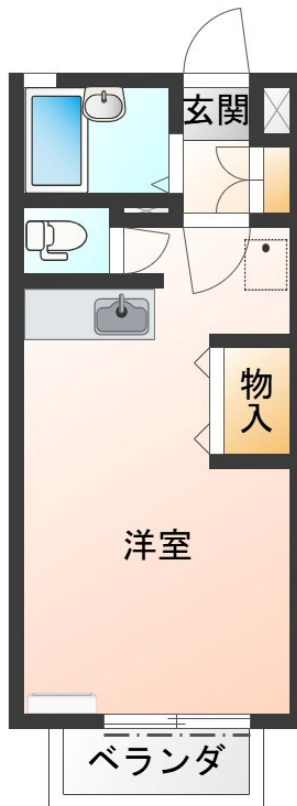
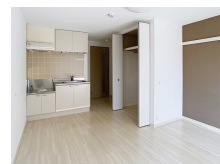


FOR RENT

【当社管理物件】こちらの物件のお問い合わせは

2 F 以上, 当社管理物件, 平置駐車場



賃料	40,000円		
間取り	1R	物件種別	アパート
管理費	-	共益費	無
雑費	-		
敷金	無	礼金	無
敷引/償却金	-/-	保証金	-
交通	東北本線 宇都宮駅 バス27分 新川 バス停徒歩5分		
物件所在地	栃木県宇都宮市清住3丁目2-30		
建物名・部屋番号	ヴィブレ 203号室		
構造・規模	軽量鉄骨 2階建 2階		
専有面積	24.67㎡	向き	東
築年月	1995年2月	入居時期	相談
仲介料	1.1ヶ月	損害保険	有 18,000円 24ヶ月
更新料	新賃料 1ヶ月	契約期間	2年
駐車場	有(敷地内) 5500円/月 ~ 1台駐車可 駐輪場		
その他費用	[一時金] 抗菌施工代: 17,600円 クリーニング代: 33,000円 [月次費用] リクラス安心サポート: 1,100円		
入居諸条件	法人可		
保証会社	必須 あんしん保証 初回: 10,000円 毎月: 家賃総額の1.89%		
設備	TVインターホン, エアコン, クローゼット, シャッター, シャワー, シューズボックス, ネット使用料不要,		
備考	写真及び図面と現状が異なる場合は現状優先となります。		

間取りの「S」はサービスルーム(納戸)です。

図面と現況が異なる場合は現況が優先となります。

情報更新日 2026年6月13日

No.024494

お問合せ先



栃木県知事(10)第2706号
公益社団法人 栃木県宅地建物取引業協会

エステート住宅産業株式会社 リクラス駅前店

栃木県宇都宮市駅前通り1丁目4-6トナリ工宇都宮4F
TEL: 028-632-0501 FAX: 028-638-2085
E-mail: ekimae@estate21.co.jp
URL: https://ricrasu.es-ws.jp/



携帯サイトから物件詳細を閲覧できます!

取引態様	手数料負担の割合	貸主	0%	借主	100%
仲介元付(専任)	手数料配分の割合	元付	0%	客付	100%