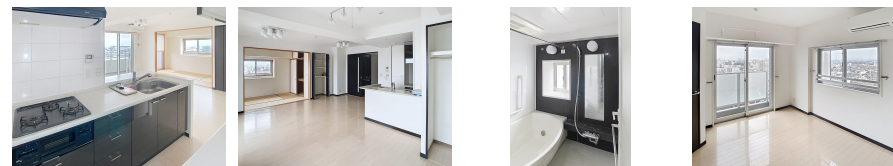
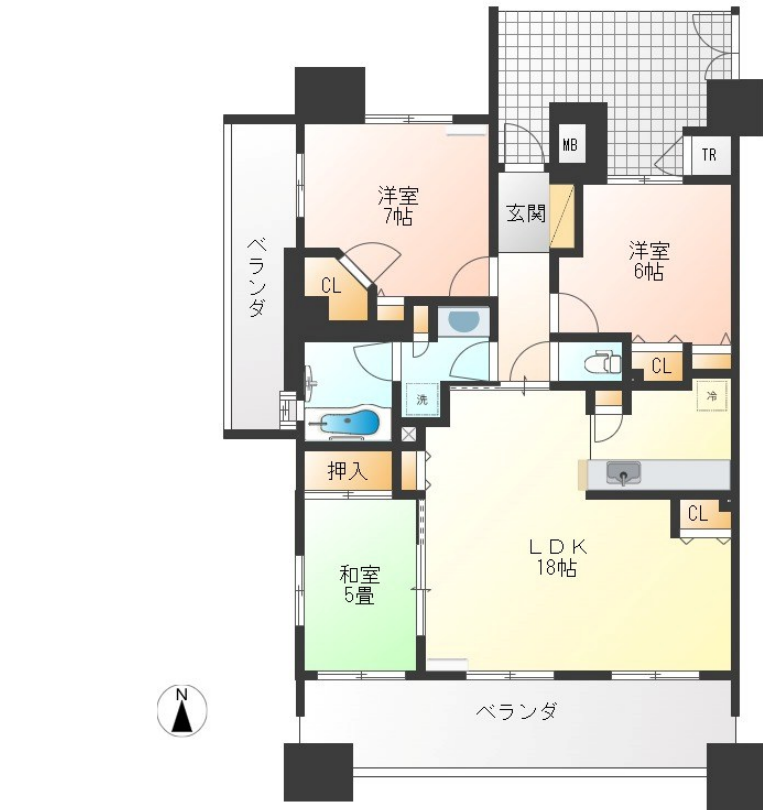
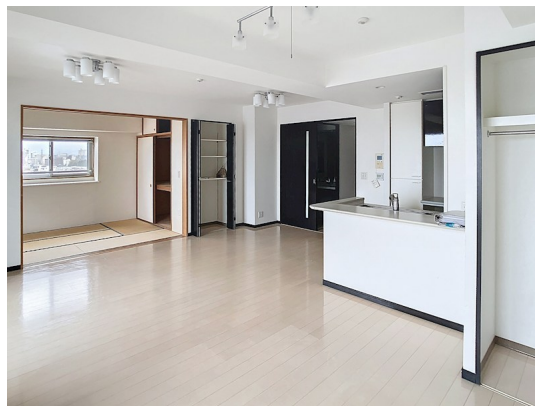


FOR RENT

【当社管理物件】こちらの物件のお問い合わせは

2F以上, 2面バルコニー, 2面採光, オートロック, 角住戸, 高層階, 眺望良好, 当社管理物件, 外壁コンクリート, 分譲タイプ, 防犯カメラ, 管理室, メールボックス



間取りの「S」はサービスルーム(納戸)です。

図面と現況が異なる場合は現況が優先となります。

賃料	139,000円		
間取り	3LDK	物件種別	マンション
管理費	-	共益費	3,000円
雑費	-		
敷金	2ヶ月	礼金	1ヶ月
敷引/償却金	-/-	保証金	-
交通	宇都宮芳賀ライト線 峰駅 徒歩3分		
物件所在地	栃木県宇都宮市東今泉2丁目5-45		
建物名・部屋番号	レーベンハイム宇都宮タワーズイースト 1101号室		
構造・規模	鉄筋コンクリート 15階建 11階		
専有面積	78.35㎡	向き	南
築年月	2007年8月	入居時期	相談
仲介料	1.1ヶ月	損害保険	有 18,000円 24ヶ月
更新料	新賃料 1ヶ月	契約期間	2年
駐車場	有(敷地内) 6000円/月 ~ 1台駐車可 駐輪場		
その他費用	[一時金] 抗菌施工代: 17,600円 町内会費/年: 3,600円 [月次費用] リクラス安心サポート: 1,100円 駐輪場 2台目: 200円		
入居諸条件	ペット不可 事務所不可 高齢者相談 法人可		
保証会社	必須 あんしん保証 初回10,000円 毎月家賃総額の1.89%		
設備	3口以上コンロ, TVインターホン, ウォークインクローゼット, エアコン2台, カウンターキッチン, システ		
備考	・駐輪場1台無料 駐輪場契約は必須: 機械式駐輪場/L5,000mm、W2,300mm、H2,300mm、重量2,500kg カーテン・照明・エアコン2台(洋室、和室6帖)残置物。 床暖房・ディスプレイは故障時貸主免責。 法人契約: 礼金2ヶ月 短期解約違約金有: 1年未満 1ヶ月 写真及び図面と現況が異なる場合は現況優先となります。		

情報更新日 2026年4月29日

No.024509

お問合せ先



栃木県知事(10)第2706号
公益社団法人 栃木県宅地建物取引業協会

エステート住宅産業株式会社 リクラス駅前店

栃木県宇都宮市駅前通り3丁目1-15
TEL:028-632-0501 FAX:028-638-2085
E-mail: ekimae@estate21.co.jp
URL: https://ricrasu.es-ws.jp/



携帯サイトから物件詳細を閲覧できます!

取引態様	手数料負担の割合	貸主	0%	借主	100%
仲介元付(専任)	手数料配分の割合	元付	0%	客付	100%