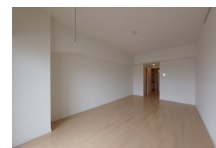
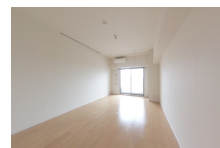
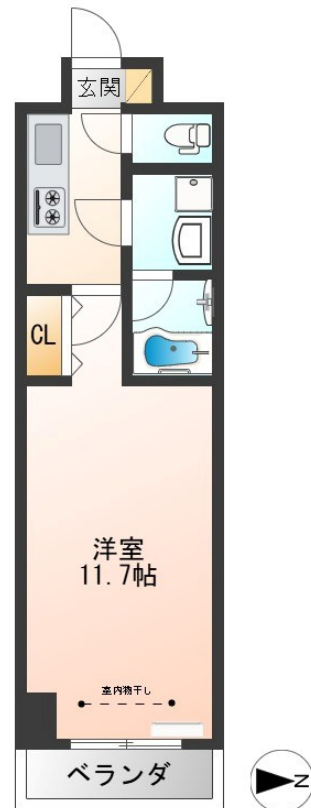


# FOR RENT

## こちらの物件のお問い合わせはリクラスまで

2F以上,オートロック,陽当たり良好,防犯カメラ,メールボックス



間取りの「S」はサービスルーム(納戸)です。

図面と現況が異なる場合は現況が優先となります。

情報更新日 2026年3月31日

No.024542

賃料	74,000円		
間取り	1K	物件種別	マンション
管理費	無	共益費	9,000円
雑費	無		
敷金	1ヶ月	礼金	無
敷引/償却金	-/-	保証金	-
交通	宇都宮線 宇都宮駅 徒歩10分 宇都宮芳賀ライト線 東宿郷駅 徒歩3分		
物件所在地	栃木県宇都宮市東宿郷 2丁目18-2		
建物名・部屋番号	サンライズ宇都宮 702号室		
構造・規模	鉄筋コンクリート 10階建 7階		
専有面積	32.61㎡	向き	東
築年月	2019年3月	入居時期	相談
仲介料	1.1ヶ月	損害保険	有
更新料	新賃料 1ヶ月	契約期間	2年
駐車場	近隣駐車場 22000円/月 ~ 1台駐車可 駐輪場 バイク置き場		
その他費用	[一時金] 抗菌施工代: 17,600円 鍵交換代: 19,800円 室内清掃代: 38,500円 [月次費用] バイク敷地内駐輪場: 2,200円		
入居諸条件			
保証会社	必須 初回:賃料等総額の50%、更新保証料(1年毎)10,000円、振込み手数料330円/月		
設備	2口コンロ,BS,C,S,T,Vインターホン,エアコン,クローゼット,システムキッチン,シャワー,シャワ		
備考	退去時に鍵交換代、室内清掃代の負担が必要となります。 バイク駐輪場、駐車場空き要確認 写真及び図面と現況が異なる場合現況優先となります。		

お問合せ先



栃木県知事(10)第2706号  
公益社団法人 栃木県宅地建物取引業協会

**エステート住宅産業株式会社 リクラス駅前店**

栃木県宇都宮市駅前通り3丁目1-15

TEL:028-632-0501

FAX:028-638-2085

E-mail: ekimae@estate21.co.jp

URL: https://ricrasu.es-ws.jp/



携帯サイトから物件詳細を閲覧できます!

取引態様	手数料負担の割合	貸主	0%	借主	100%
仲介先物	手数料配分の割合	元付	0%	客付	100%