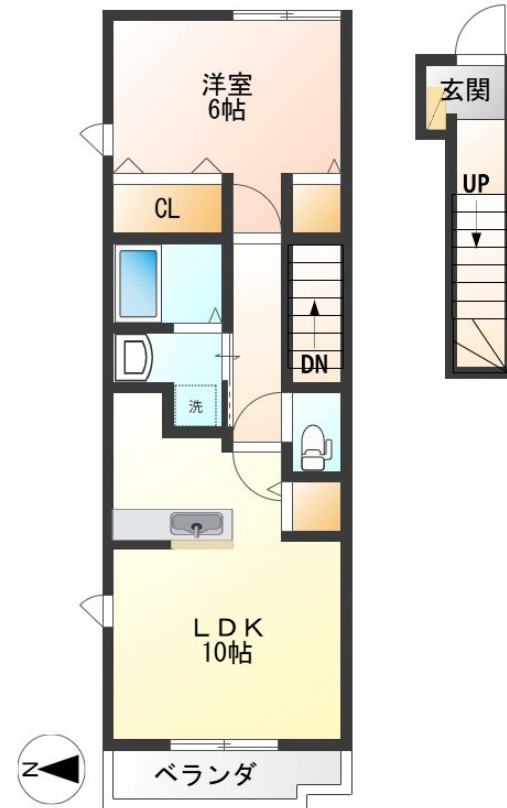


# FOR RENT

## お問い合わせはリクルス各店までお気軽にどうぞ

2F以上,角住戸,防犯カメラ,平置駐車場



賃料	50,000円		
間取り	1LDK	物件種別	アパート
管理費	-	共益費	1,500円
雑費	-		
敷金	無	礼金	無
敷引/償却金	-/-	保証金	-
交通	宇都宮線 宇都宮駅 バス25分 鶴田神社前 バス停徒歩13分		
物件所在地	栃木県宇都宮市鶴田町1615-1		
建物名・部屋番号	パインハイツA 203号室		
構造・規模	木造 2階建 2階		
専有面積	42.8㎡	向き	西
築年月	2008年5月	入居時期	即時
仲介料	1.1ヶ月	損害保険	有
更新料		契約期間	2年
駐車場	有(敷地内) 4400円/月 ~ 1台駐車可 駐輪場		
その他費用	[一時金] 定額清算金: 48,400円 抗菌施工代: 17,600円 [月次費用] 緊急連絡センター費: 300円		
入居諸条件	法人可		
保証会社	必須 ジェイリース: 初回保証料: 賃料総額の50%、月額保証料: 賃料総額の1.8%、年間保証料: 10,000円		
設備	B S, T Vインターホン, エアコン, カウンターキッチン, クローゼット, シャワー, シャワー付洗面台, シュ		
備考	写真及び図面と現状が異なる場合は現状優先となります。		

間取りの「S」はサービスルーム(納戸)です。

図面と現況が異なる場合は現況が優先となります。

情報更新日 2026年4月14日

No.024545

お問合せ先



栃木県知事(10)第2706号  
公益社団法人 栃木県宅地建物取引業協会

### エステート住宅産業株式会社 リクルス駅前店

栃木県宇都宮市駅前通り3丁目1-15

TEL:028-632-0501

FAX:028-638-2085

E-mail: ekimae@estate21.co.jp

URL: https://ricrasu.es-ws.jp/



携帯サイトから物件詳細を閲覧できます!

取引態様	手数料負担の割合	貸主	0%	借主	100%
仲介先物	手数料配分の割合	元付	0%	客付	100%