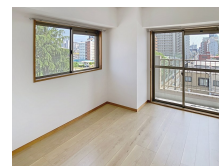


# FOR RENT

## 【当社管理物件】こちらの物件のお問い合わせは

2F以上, 2面採光, オートロック, 角住戸, 当社管理物件, 南面バルコニー, メールボックス, 平置駐車場



間取りの「S」はサービスルーム(納戸)です。

図面と現況が異なる場合は現況が優先となります。

情報更新日 2026年6月9日

No.024555

賃料	64,000円		
間取り	2DK	物件種別	マンション
管理費	-	共益費	5,000円
雑費	-		
敷金	1ヶ月	礼金	1ヶ月
敷引/償却金	-/-	保証金	-
交通	宇都宮線 宇都宮駅 徒歩7分 宇都宮芳賀ライト線 東宿郷駅 徒歩5分		
物件所在地	栃木県宇都宮市元今泉1丁目16-6		
建物名・部屋番号	東口ハイツ 503号室		
構造・規模	鉄骨鉄筋コンクリート 11階建 5階		
専有面積	49.75㎡	向き	南
築年月	1995年1月	入居時期	相談
仲介料	1.1ヶ月	損害保険	有 18,000円 24ヶ月
更新料	新賃料 1ヶ月	契約期間	2年
駐車場	有(敷地内) 15000円/月 ~ 1台駐車可 駐輪場		
その他費用	[一時金] 抗菌施工代: 17,600円 退去時クリーニング代: 55,000円 退去時 畳表替え費用/枚: 6,600円 [月次費用] 水町費: 5,000円 リクラス安心サポート: 1,100円		
入居諸条件	ペット不可		
保証会社	必須 あんしん保証 初回10,000円 毎月家賃総額の1.89%		
設備	3口以上コンロ, B S, T Vインターホン, エアコン, キッチンに窓, システムキッチン, シャワー, シャワー		
備考	2台目駐車場相談 短期解約違約金あり(1年未満1ヶ月) 写真及び図面と現況が異なる場合には現況優先となります。		

お問合せ先



栃木県知事(10)第2706号  
公益社団法人 栃木県宅地建物取引業協会

**エステート住宅産業株式会社 リクラス駅前店**

栃木県宇都宮市駅前通り3丁目1-15

TEL:028-632-0501

FAX:028-638-2085

E-mail: ekimae@estate21.co.jp

URL: https://ricrasu.es-ws.jp/



携帯サイトから物件詳細を閲覧できます!

取引態様	手数料負担の割合	貸主	0%	借主	100%
仲介元付(専任)	手数料配分の割合	元付	0%	客付	100%