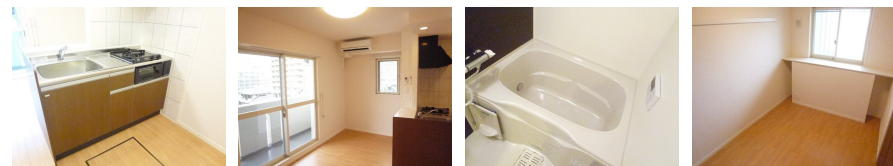
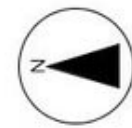


# FOR RENT

## お問合せは、リクルス各店まで！！

24時間緊急通報システム, 2F以上, オートロック, 角住戸, 防犯カメラ, メールボックス



間取りの「S」はサービスルーム(納戸)です。

図面と現況が異なる場合は現況が優先となります。

賃料	69,000円		
間取り	1LDK	物件種別	マンション
管理費	-	共益費	6,000円
雑費	-		
敷金	1ヶ月	礼金	無
敷引/償却金	-/-	保証金	-
交通	宇都宮線 宇都宮駅 徒歩10分		
物件所在地	栃木県宇都宮市宿郷2丁目10-1		
建物名・部屋番号	イーストヒルズ宿郷 207号室		
構造・規模	鉄筋コンクリート 5階建 2階		
専有面積	36㎡	向き	西
築年月	2013年6月	入居時期	2026年5月上旬予定
仲介料	1.1ヶ月	損害保険	有
更新料		契約期間	2年
駐車場	有(敷地内) 8800円/月 ~ 1台駐車可 駐輪場		
その他費用	[一時金] 消毒施工料: 17,050円 ハウスクリーニング代(退去時): 34,100円		
入居諸条件	ペット不可 法人可		
保証会社	必須 10,000円 / 入居時、以降は月額賃料の1% / 毎月(入居期間中)		
設備	2口コンロ, TVインターホン, エアコン, カウンターキッチン, ガスキッチン, クローゼット, システムキッチン		
備考	写真及び図面と現況が異なる場合現況優先となります。		

情報更新日 2026年3月31日

No.024565

お問合せ先



栃木県知事(10)第2706号  
公益社団法人 栃木県宅地建物取引業協会

**エステート住宅産業株式会社 リクルス駅前店**

栃木県宇都宮市駅前通り3丁目1-15

TEL:028-632-0501

FAX:028-638-2085

E-mail: ekimae@estate21.co.jp

URL: https://ricrasu.es-ws.jp/



携帯サイトから物件詳細を閲覧できます！

取引態様	手数料負担の割合	貸主	0%	借主	100%
仲介先物	手数料配分の割合	元付	0%	客付	100%