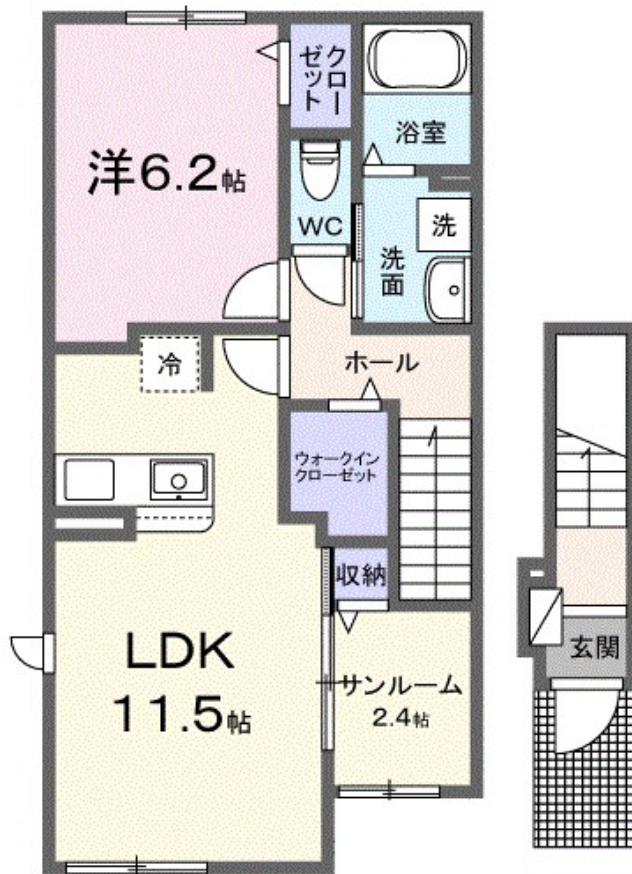


お問い合わせはリクルス各店までお気軽にどうぞ

角住戸, 2 F 以上, 防犯カメラ



間取りの「S」はサービスルーム(納戸)です。

図面と現況が異なる場合は現況が優先となります。

賃料	71,500円		
間取り	1LDK	物件種別	アパート
管理費	3,500円	共益費	無
雑費	無		
敷金	無	礼金	1ヶ月
敷引/償却金	-/-	保証金	-
交通	秋田新幹線 宇都宮駅 バス30分 狭又局前 バス停徒歩3分		
物件所在地	栃木県宇都宮市駒生町1406番地5		
建物名・部屋番号	ソランジュ 201号室		
構造・規模	木造 2階建 2階		
専有面積	50.96㎡	向き	南
築年月	2026年6月	入居時期	2026年7月上旬
仲介料	1.1ヶ月	損害保険	有
更新料	無	契約期間	2年
駐車場	有(敷地内) 4400円/月 ~ 駐輪場		
その他費用	[一時金] クリーニング費用: 80,000円		
入居諸条件	ペット相談 二人可		
保証会社	必須 ハウスリース株式会社: 契約時保証委託料: 2.2万/月額保証委託料: 賃料総額の2.2%又は5.5%		
設備	バス・トイレ別, シャワー, エアコン, クローゼット, ウォークインクローゼット, 洗面所独立, シャワー付洗		
備考	更新事務手数料 22,000円 賃料等月額を口座引落とし、クレジットカードでお支払いいただく場合は、収納手数料170円がかかります。「24時間サポート費用 330円(月額)」が必要となります。2026年5月より、ruumサポート(税込1,980円)が必要です。契約時に鍵セット費3,300円(税込)が必要となります。 写真及び図面と現況が異なる場合現況優先となります。		

情報更新日 2026年3月31日

No.024571



栃木県知事(10)第2706号  
公益社団法人 栃木県宅地建物取引業協会

エステート住宅産業株式会社 リクルス駅前店

栃木県宇都宮市駅前通り3丁目1-15  
TEL:028-632-0501 FAX:028-638-2085  
E-mail: ekimae@estate21.co.jp  
URL: https://ricrasu.es-ws.jp/



携帯サイトから物件詳細を閲覧できます!

取引態様	手数料負担の割合	貸主	0%	借主	100%
仲介先物	手数料配分の割合	元付	0%	客付	100%