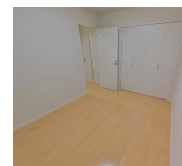
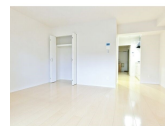


# FOR RENT

## こちらの物件のお問い合わせはリクルス各店へ

オートロック,防犯カメラ,メールボックス,平置駐車場



間取りの「S」はサービスルーム(納戸)です。

図面と現況が異なる場合は現況が優先となります。

賃料	66,000円		
間取り	1LDK	物件種別	マンション
管理費	無	共益費	2,000円
雑費	無		
敷金	1ヶ月	礼金	1ヶ月
敷引/償却金	-/-	保証金	-
交通	宇都宮線 宇都宮駅 バス20分 西三の沢 バス停徒歩1分		
物件所在地	栃木県宇都宮市鶴田2丁目2-2		
建物名・部屋番号	Grace an 103号室		
構造・規模	鉄筋コンクリート 5階建 1階		
専有面積	40.5㎡	向き	南
築年月	2021年3月	入居時期	2026年5月下旬予定
仲介料	1.1ヶ月	損害保険	有
更新料		契約期間	2年
駐車場	付(無料) 1台駐車可 駐輪場		
その他費用	[一時金] カギ交換費用: 16,500円 引越害虫駆除施工サービス: 16,500円 [月次費用] 安心マイスター24(緊急対応+火災保険): 1,750円 2台目駐車場: 5,500円		
入居諸条件	二人可 法人可		
保証会社	必須 初回/総賃料の50%(最低2万円)、1年毎/1万円、毎月/220円。 連帯保証人を必要とする場合有。		
設備	24時間換気システム, 2口コンロ, B S, C S, T Vインターホン, エアコン, クローゼット, システムキッチン		
備考	短期解約違約金有/2年未満の解約で賃料1か月分。 契約後の電力供給会社は「ユーミーエナジー」 写真及び図面と現況が異なる場合は現況優先となります。		

情報更新日 2026年3月31日

No.024598

お問合せ先



栃木県知事(10)第2706号  
公益社団法人 栃木県宅地建物取引業協会

**エステート住宅産業株式会社 リクルス駅前店**

栃木県宇都宮市駅前通り3丁目1-15

TEL:028-632-0501

FAX:028-638-2085

E-mail: ekimae@estate21.co.jp

URL: https://ricrasu.es-ws.jp/



携帯サイトから物件詳細を閲覧できます!

取引態様	手数料負担の割合	貸主	0%	借主	100%
仲介先物	手数料配分の割合	元付	0%	客付	100%