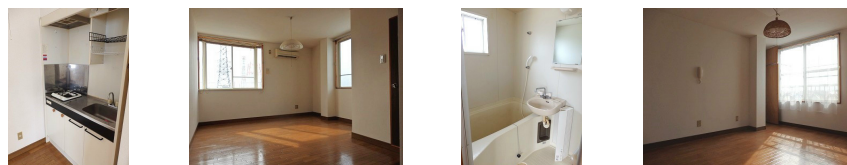
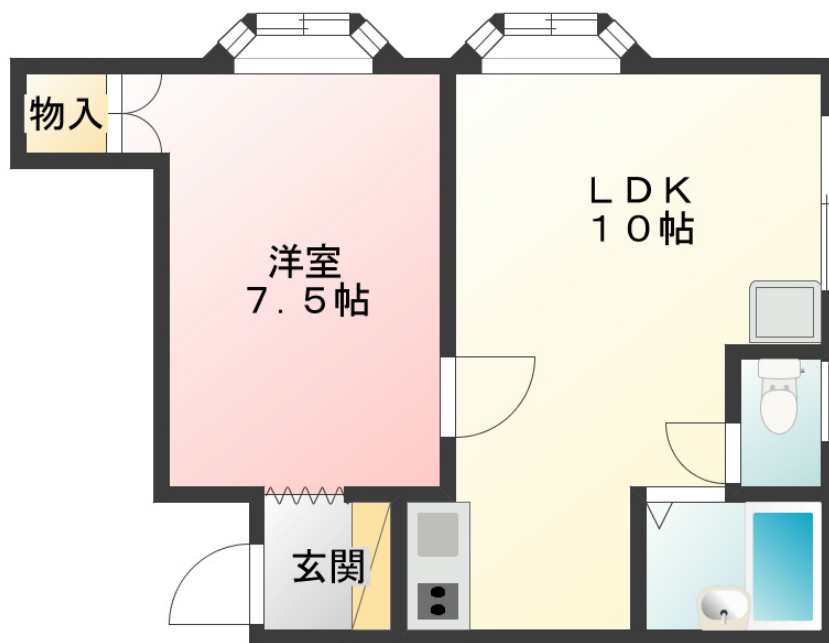


FOR RENT

2 F 以上, 2 面採光, 3 方角住戸, 角住戸, 最上階, 出窓, 上階無し, 通風良好, 当社管理物件, 陽当たり良好, 駅まで平坦, 閑静な住宅街, 平置駐車場, 舗装駐車場, 周辺交通量少なめ



間取りの「S」はサービスルーム(納戸)です。

図面と現況が異なる場合は現況が優先となります。

賃料	37,000円		
間取り	1LDK	物件種別	マンション
管理費	-	共益費	-
雑費	-		
敷金	無	礼金	無
敷引/償却金	-/-	保証金	-
交通	湘南新宿ライン 小山駅 徒歩25分		
物件所在地	栃木県小山市城北4丁目2-14		
建物名・部屋番号	コーポ山本 305号室		
構造・規模	鉄骨 3階建 3階		
専有面積	39.62㎡	向き	西
築年月	1996年1月中旬	入居時期	相談
仲介料	1.1ヶ月	損害保険	有 18,000円 24ヶ月
更新料		契約期間	2年
駐車場	付(無料) 1台駐車可		
その他費用	[一時金] ルームクリーニング費用: 30,000円 自治会費(年間): 3,000円 抗菌施工代: 17,600円 [月次費用] 定額水道代: 3,000円 リクラス安心サポート: 1,100円		
入居諸条件	事務所相談 法人可 ルームシェア可 单身可		
保証会社	必須 初回保証料: 10,000円 + 毎月賃料総額の1.89%		
設備	インターホン, エアコン, シャワー, シューズボックス, パス・トイレ別, フローリング, 給湯, 室内洗濯機置		
備考	1年未満解約時、総賃料1ヶ月分の違約金要。 写真、間取図面、設備などが現況と異なる場合は現況優先となります。		

情報更新日 2026年4月14日

No.024668

お問合せ先



栃木県知事(10)第2706号
公益社団法人 栃木県宅地建物取引業協会

エステート住宅産業株式会社 リクラス駅前店

栃木県宇都宮市駅前通り3丁目1-15

TEL:028-632-0501

FAX:028-638-2085

E-mail: ekimae@estate21.co.jp

URL: https://ricrasu.es-ws.jp/



携帯サイトから物件詳細を閲覧できます!

取引態様	手数料負担の割合	貸主	0%	借主	100%
仲介元付(専任)	手数料配分の割合	元付	0%	客付	100%